



**tun-architektur**



## tun-architektur

ist ein Architekturbüro, das seit 2007 verschiedenste Entwurfsaufgaben realisiert. Der Begriff ‚Architektur‘ bedeutet uns dabei mehr, als die Umsetzung von Bauaufgaben. Architektur ist eine Haltung, die auf gesellschaftliche und ökologische Fragen Antworten sucht, damit unsere gebaute Umwelt auch in Zukunft lebens- und liebenswert bleibt. Der gestalterische Anspruch, Identitätsstiftung und die Erfüllung der technischen und wirtschaftlichen Funktionen sind dabei ebenso selbstverständlich wie der intensive Dialog mit dem Bauherren sowie mit allen Planungs- und Baubeteiligten.

Architektur tut gut!

## Nathalie Dudda, Architektin

seit 2017	Phase 0 Beratungstandem mit dem Schulbauberater und Pädagogen Egon Tegge
2016	Gründung Coop Water House in Zusammenarbeit mit Tommy Müller
2015	im Vorstand der Architektenkammer Hamburg
2014	Arbeitskreis Bildungsbau, Architektenkammer Hamburg
2013	Gründung tun-architektur Projektsteuerung GbR in Zusammenarbeit mit Tommy Müller
seit 2007	Gründung tun-architektur mbB in Zusammenarbeit mit Tommy Müller
2004 – 2008	Angestellte Architektin Dohse + Stich Architekten, Hamburg Dalpiaz Giannetti Architekten Partnerschaft, Hamburg
2003 – 2004	freiberufliche Tätigkeit Dohse + Stich Architekten, Hamburg pp-a, Patschan Partner Architekten, Hamburg
2022	Ausstellungen Size Matters, Architektennetzwerk, Galerie Renate Kammer
2016	Hausboot „Lore“, Hamburg - „Auf Wasser gebaut“
2010	Künstlerhaus Vorwerkstift, Hamburg - „Von der Abwesenheit“
bis 2003	Studium Hochschule für Angewandte Wissenschaften, HAW Hamburg Fachbereich Architektur „BERLIN – Grenzdialoge“ Diplomarbeit M. Göllner & N. Dudda Prof. Klaus Sill, Fachhochschule Hamburg Petra Vondenhof Anderhalten, Anderhalten Architekten Berlin
1976	geboren in Rotenburg / Wümme

## Tommy Müller, Architekt

2022	Mitglied des Bund Deutscher Architekten und Architektinnen BDA
2019	Arbeitskreis BIM
2016	Gründung Coop Water House in Zusammenarbeit mit Nathalie Dudda
2004-2008	Angestellter Architekt RHW Architekten, Hamburg
2013	Gründung tun-architektur Projektsteuerung GbR in Zusammenarbeit mit Nathalie Dudda
seit 2007	Gründung tun-architektur mbB in Zusammenarbeit mit Nathalie Dudda
2002-2003	freiberufliche Tätigkeit Spengler & Wiescholek, freie Architekten und Stadtplaner, Hamburg RHW Architekten, Hamburg Architekturbüro Martin Streb und Partner, Hamburg pvo Architekten, Hamburg M.Hansen, Architektur und Kunstfotografie, Hamburg
2022	Ausstellungen Size Matters, Architektennetzwerk, Galerie Renate Kammer
2016	Hausboot „Lore“, Hamburg - „Auf Wasser gebaut“
2006	Künstlerhaus Vorwerkstift, Hamburg - „Lebensräume“
2003	Architekturgalerie Renate Kammer, Hamburg - „building a new mother earth, vision of a new planet“
2003	Galerie M6, Hamburg - „try city exchange tokio + chicago + hamburg“
2003	Kulturforum, Hamburg - „try city exchange tokio + chicago + hamburg“
2003	Architekturpreis Taut-Stipendium, Auszeichnung „building a new mother earth, vision of a new planet“
bis 2002	Studium Hochschule für Angewandte Wissenschaften, HAW Hamburg Fachbereich Architektur „building a new mother earth, vision of a new planet“ Diplomarbeit R. Kormann, J. Haase & T. Müller Prof. Joachim Krause, Universität Dessau Prof. Leo Eckhardt, Fachhochschule Hamburg
1968	geboren in Hamburg

# projekte

## öffentliche Bauten

Carl Cohn Schule	8
Döhrnstraße Grundschule	14
Sport-Kita Adendorf	20
Schule Mendelssohnstraße	26
HLG Brandschutzmaßnahmen	33
Schule Meerweinstraße	38
Albert-Schweitzer-Gymnasium	42
Grundschule Lutterothstraße	48
Gymnasium Corveystraße	54
Mensa Turmweg	56
Karl-Arnold-Ring	60
Fritz-Schumacher-Schule I	62
Fritz-Schumacher-Schule II	64
Fritz-Schumacher-Schule III	66
Sporthalle Röhmoorweg	70
Cafeteria Heilwig Gymnasium	73
Helene-Lange-Gymnasium	77
Cafeteria Burgunderweg	86
Schule und Kita Marschweg	90
Schule Grumbrechtstraße	94

Schule Nymphenweg	98
Stadtteiltreff und Grünzug	102
Campusschule Schnelsen	106
Stadtteilschule Lurup	110
Bahnhofsumfeld Bünde	112
Spiekeroog Strandimmobilien	114
Grundschule Wesperloh	120
Typen-Kindertagesstätte	122
Haus des Gastes Amrum	126

## Wohnen

Kiwittsmoor-Park	131
Agnes-Gierck-Weg	138
Das Van-Ronzelen-Quartier in Bremerhaven	142
Jenfelder Au Townhouses	144
Stellingen Sportplatzring	148
Jenfelder Au	152
Einkaufen und Wohnen am Butterberg	156
Alte Schlosserei	160

## Hausboote

Freischwimmer	166
Treibgut	170
Hover House	172
Bauhüttenschiff Fried	176
Radio Yerevan	179
Peilmudding	180

# öffentliche Bauten

Carl Cohn Schule	8
Döhrnstraße Grundschule	14
Sport-Kita Adendorf	20
Schule Mendelssohnstraße	26
HLG Brandschutzmaßnahmen	33
Schule Meerweinstraße	38
Albert-Schweitzer-Gymnasium	42
Grundschule Lutterothstraße	48
Gymnasium Corveystraße	54
Mensa Turmweg	56
Karl-Arnold-Ring	60
Fritz-Schumacher-Schule I	62
Fritz-Schumacher-Schule II	64
Fritz-Schumacher-Schule III	66
Sporthalle Röthmoorweg	70
Cafeteria Heilwig Gymnasium	73
Helene-Lange-Gymnasium	77
Cafeteria Burgunderweg	86
Schule und Kita Marschweg	90
Schule Grumbrechtstraße	94
Schule Nymphenweg	98
Stadteiltreff und Grünzug	102
Campusschule Schnelsen	106
Stadteilschule Lurup	110
Bahnhofsumfeld Bünde	112
Spiekeroog Strandimmobilien	114
Grundschule Wesperloh	120
Typen-Kindertagesstätte	122
Haus des Gastes Amrum	126

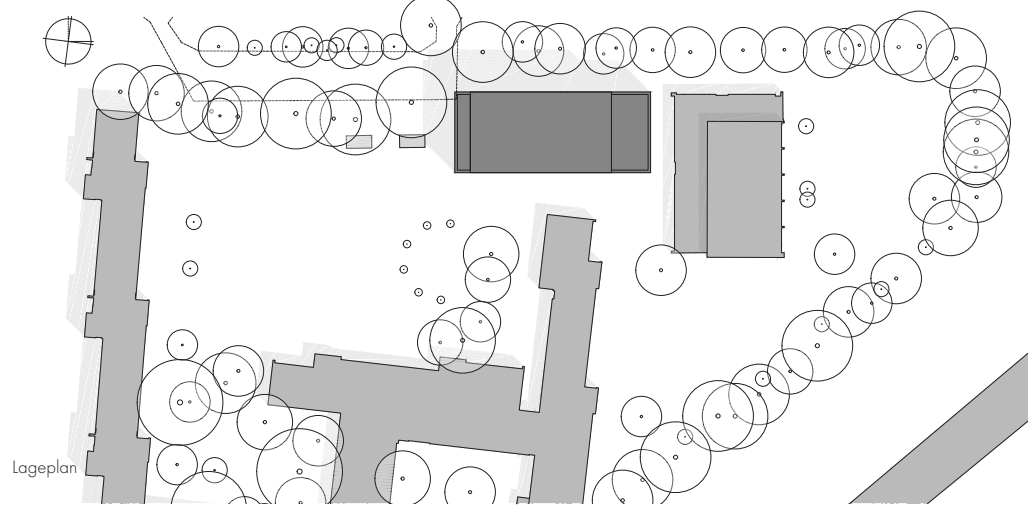
# Carl Cohn Schule

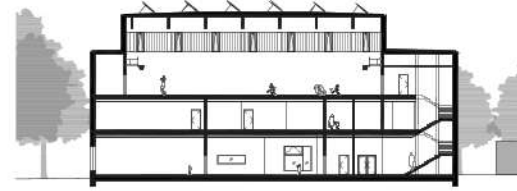
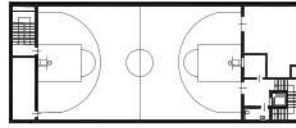
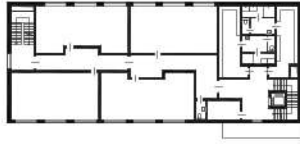
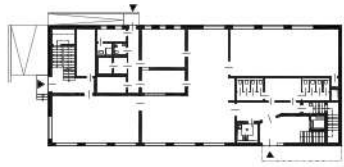
Carl-Cohn Straße 2, Hamburg

Neubau eines Klassengebäudes inklusive  
Mensa und Einfeld-Sporthalle

in Zusammenarbeit mit dem  
Büro Konerding Architekten

Fertigstellung: 2023  
Auftraggebende: Freie und Hansestadt Hamburg  
SBH | Schulbau Hamburg  
Fläche: ca. 1.860m<sup>2</sup> BGF  
Leistungen: LPH 2-8  
Kosten: 4,4 Mio. Euro  
Fotos: archimage, Meike Hansen





Grundriss Mensa - Klassencluster - Sporthalle

Schnitt





Innenraum









# Döhrnstraße Grundschule

Döhrnstraße 42, Hamburg

Zubau zur 5- Zügigkeit und Einfeldsporthalle  
Umbau und Sanierung

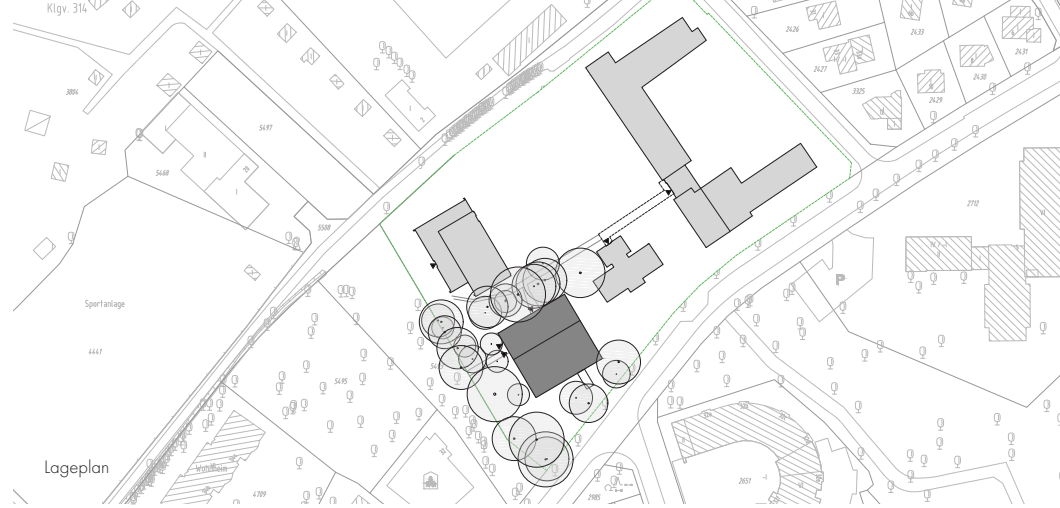
1. Platz VgV Verfahren mit Lösungsskizze

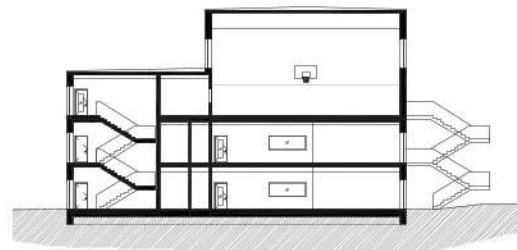
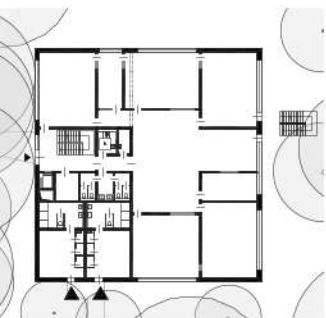
Fertigstellung: 2025

Auftraggebende: Freie und Hansestadt Hamburg  
SBH | Schulbau Hamburg

Flächen: Neubau 1.980 m<sup>2</sup> NRF  
Umbaumaßnahmen 785m<sup>2</sup>

Leistungen: LPH 2-8





Grundriss EG - 1.OG Klassencluster - 2.OG - 3.OG Sporthalle

Schnitt













## Sport-Kita Adendorf

Scharnebecker Weg, Adendorf

1. Platz - Realisierungswettbewerb  
Neubau einer klimaneutralen Sport-Kita in Adendorf

In Zusammenarbeit mit  
LR Architekten - Bauleitung  
Siw Matzen - Innenarchitektur+Design  
Ando Yoo - Landschaftsarchitektur

Fertigstellung: 2026  
Auftraggebende: Gemeinde Adendorf  
Fläche: 1.392 m<sup>2</sup> NRF  
Leistung: LPH 1-9  
Fotos: archimage, Meike Hansen













Blick vom Schulhof

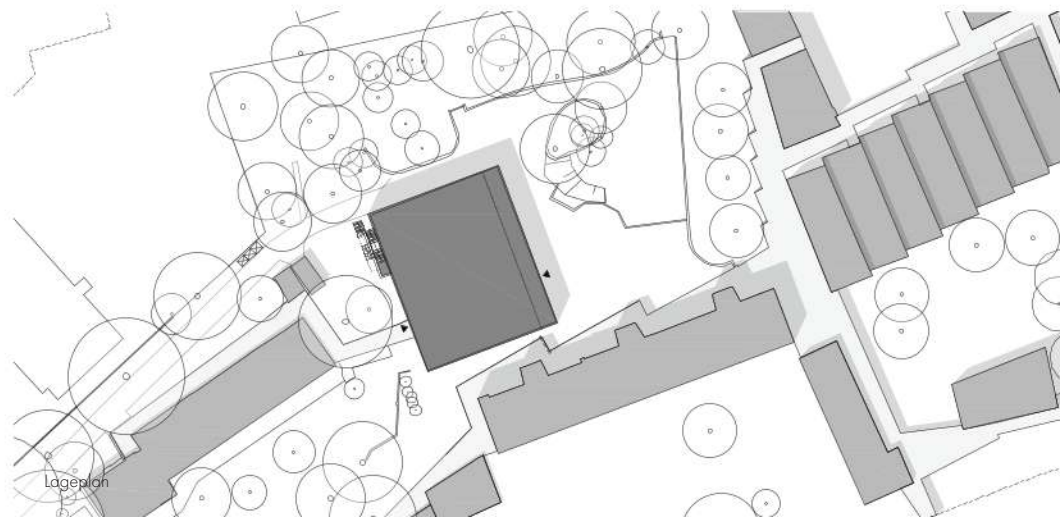
## Schule Mendelssohnstraße

Mendelssohnstraße 86, Hamburg

Zubau Klassengebäude und Gymnastikhalle  
zum denkmalgeschützten Seitz Ensemble

VgV Verfahren mit Lösungsskizze

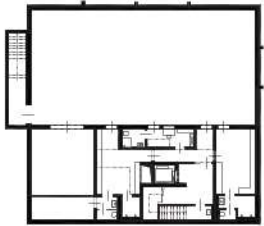
Fertigstellung: 2022  
Auftraggebende: Freie und Hansestadt Hamburg  
SBH | Schulbau Hamburg  
Fläche: 1.277 m<sup>2</sup> NRF  
Leistungen: LPH 2-8  
Kosten: 3.7 Mio. Euro



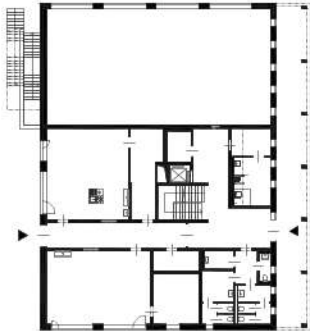
Lageplan



Blick vom Schulhof



Grundriss Sporthalle



Grundriss Cluster



Grundriss Klassencluster



Schnitt













## HLG Brandschutzmaßnahmen

Helene-Lange-Gymnasium  
Bogenstraße 32, Hamburg

Brandschutzmaßnahmen

Fertigstellung: 2026  
Auftraggebende: Freie und Hansestadt Hamburg  
SBH | Schulbau Hamburg  
Leistungen: LPH 2-8  
Fotos: archimage, Meike Hansen









# Schule Meerweinstraße

Meerweinstraße 26-28, Hamburg

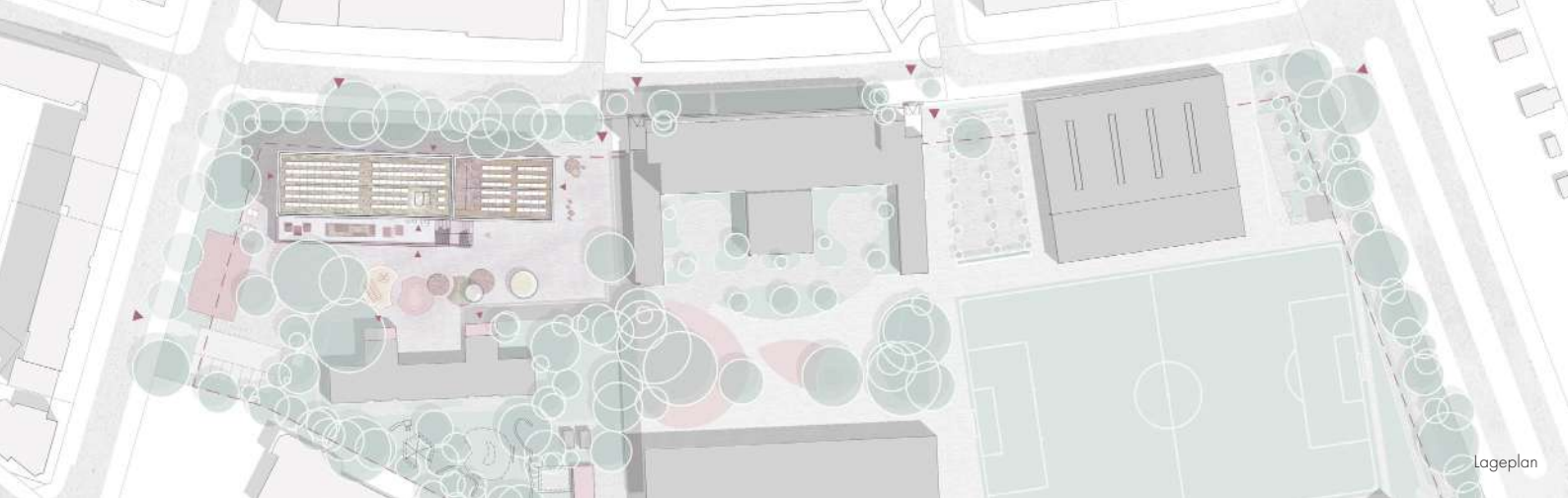
Zu- und Erstatzbau Sek I+II

VgV Verfahren mit Lösungsskizze  
In Zusammenarbeit mit dem Architekturbüro PlanWerk°

1. Platz - VgV Verfahren

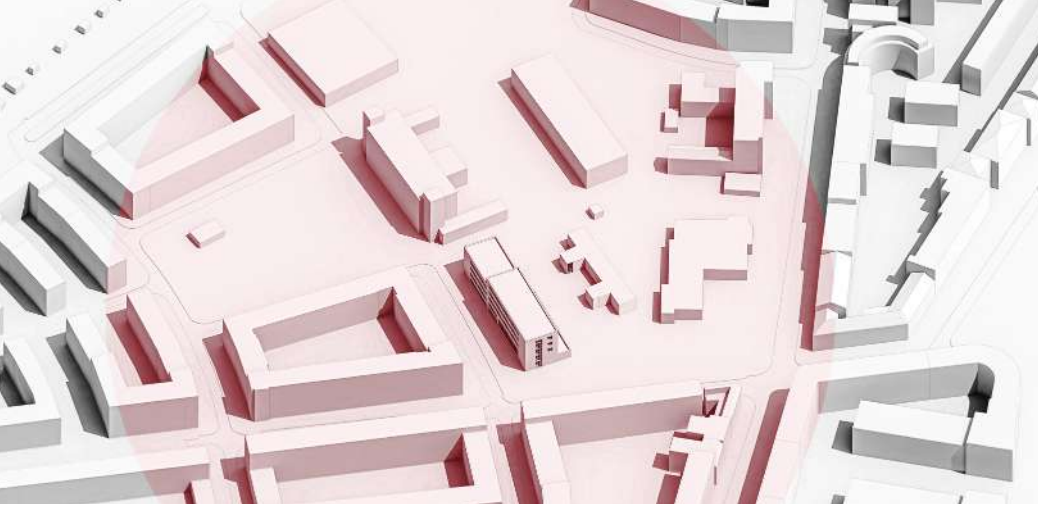
Fertigstellung: vsl. 2028  
Auftraggebende: SBH | Schulbau Hamburg  
Flächen: ca. 4.200m<sup>2</sup> BGF  
Leistungen: LPH 1-8





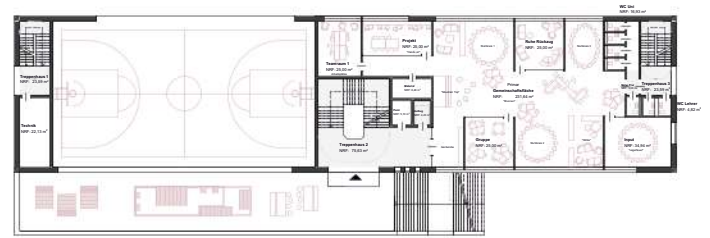
Lageplan







Grundriss Erdgeschoss



Grundriss 1. Obergeschoss



# Albert-Schweitzer-Gymnasium

Struckholt 27, Hamburg

Zubau zur 6- Zügigkeit mit Vitalküche  
Mit vorangegangener Machbarkeitsstudie  
und einer LPH 0 in Zusammenarbeit mit dem  
Schulbauberater Egon Tegge

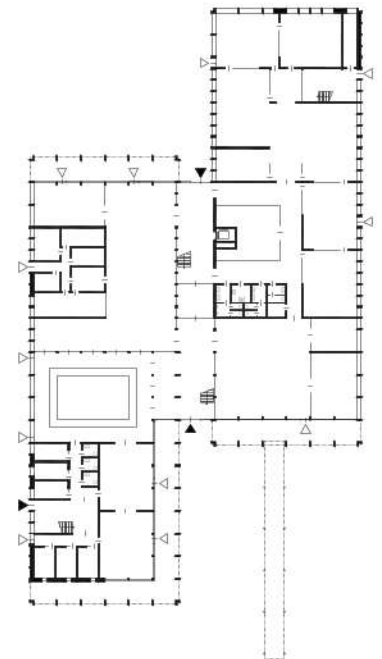
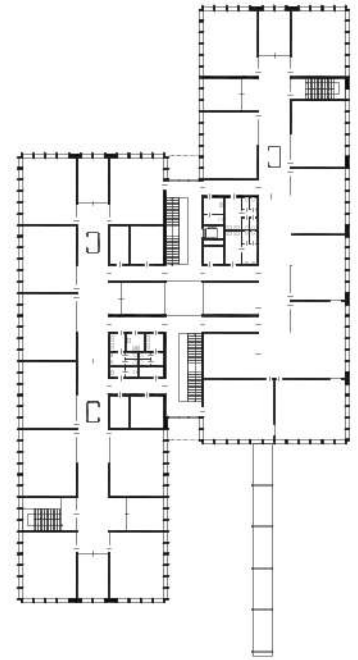
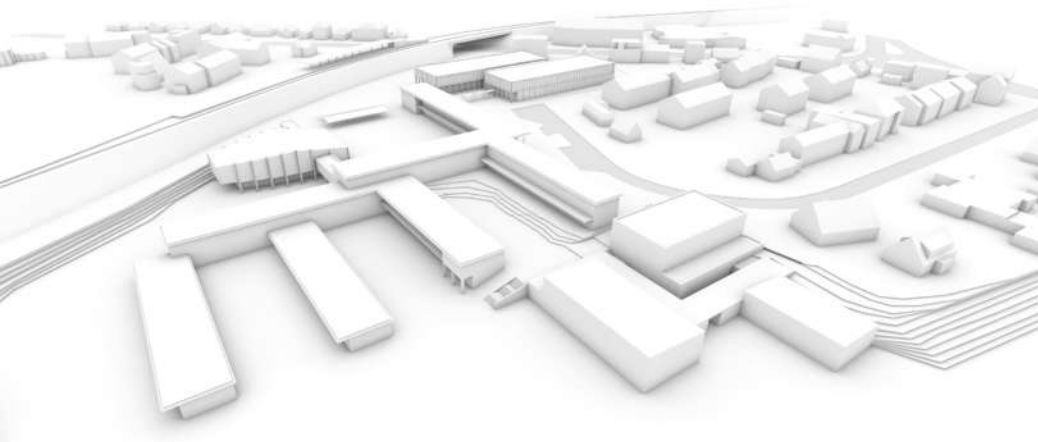
VgV Verfahren mit Lösungsskizze  
in Zusammenarbeit mit dem Büro Konerding Architekten

Fertigstellung: vsl. 2. Quartal 2026  
Auftraggebende: Freie und Hansestadt Hamburg  
SBH | Schulbau Hamburg  
Fläche: 5.147 m<sup>2</sup> BGF - 4.115 m<sup>2</sup> NRF  
Leistungen: LPH 2-8  
Kosten: 14.3 Mio. Euro











Ansicht West / Struckholtwiese



Ansicht Nord / Haupteingang Vorplatz



Schnitt



Ansicht Süd / Mensa Terrasse



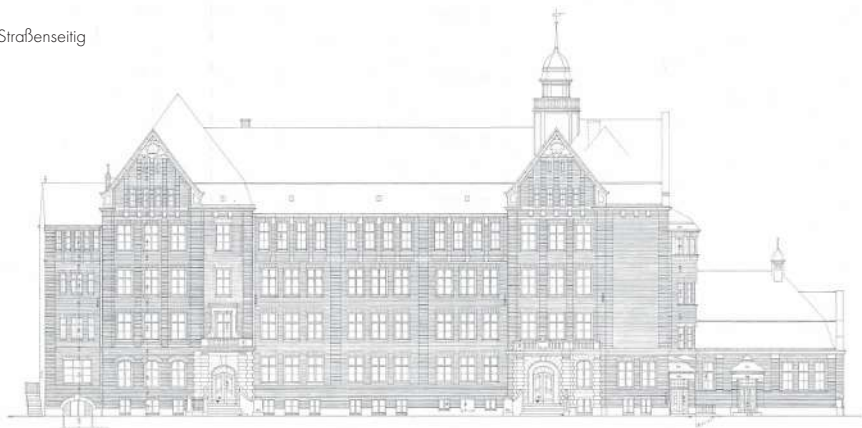
Flure mit historischer Farbfassung

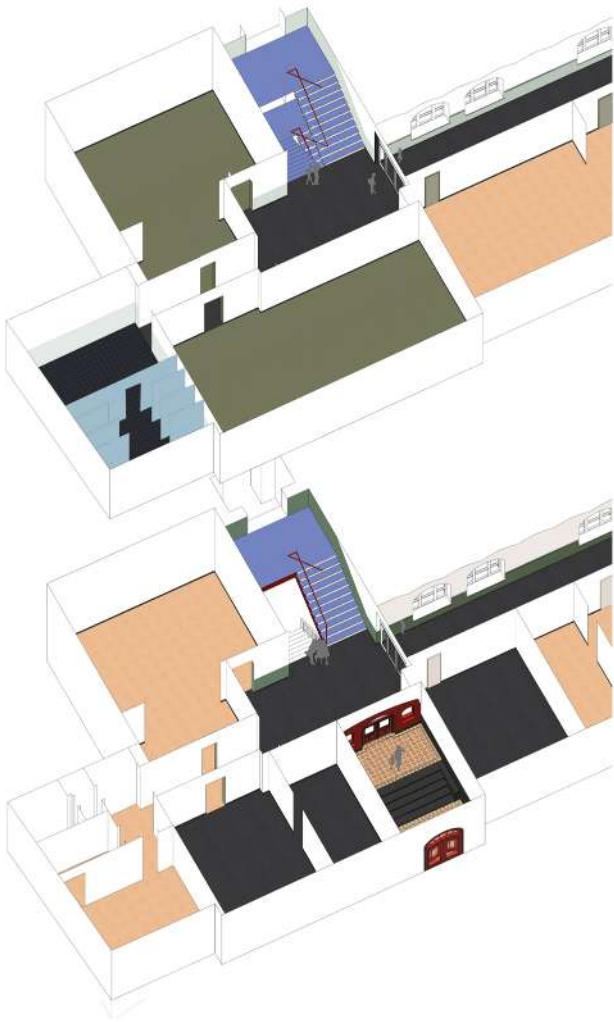
## Grundschule Lutterothstraße

Sanierung des Hauptgebäudes und der Aula

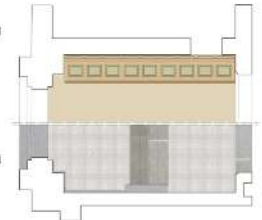
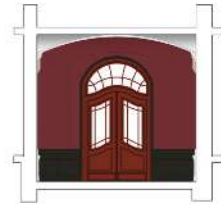
Fertigstellung: 2019  
 Auftraggebende: Freie und Hansestadt Hamburg  
 SBH Schulbau  
 Fläche: 6.560 m<sup>2</sup> BGF  
 Kosten: 3,3 Mio. Euro (KG 300 / 400)  
 Leistungen: LPH 2-8 der HOAI  
 als ARGE mit  
 acollage architektur urbanistik  
 Merten Kappelmann Harms,  
 Architekten PartGmbB  
 Fotos: Nic Fey (Innenraum)  
 Arman Jeddi (Außenraum)

Ansicht Straßenseitig

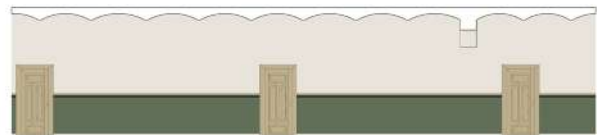
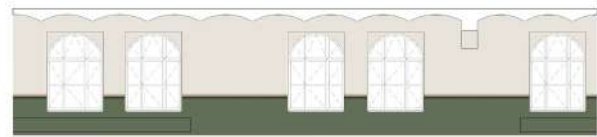
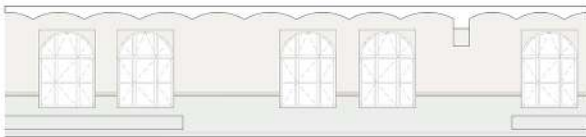




Stiegenabwärtsschritt ergänzt um Parkettunterbankung



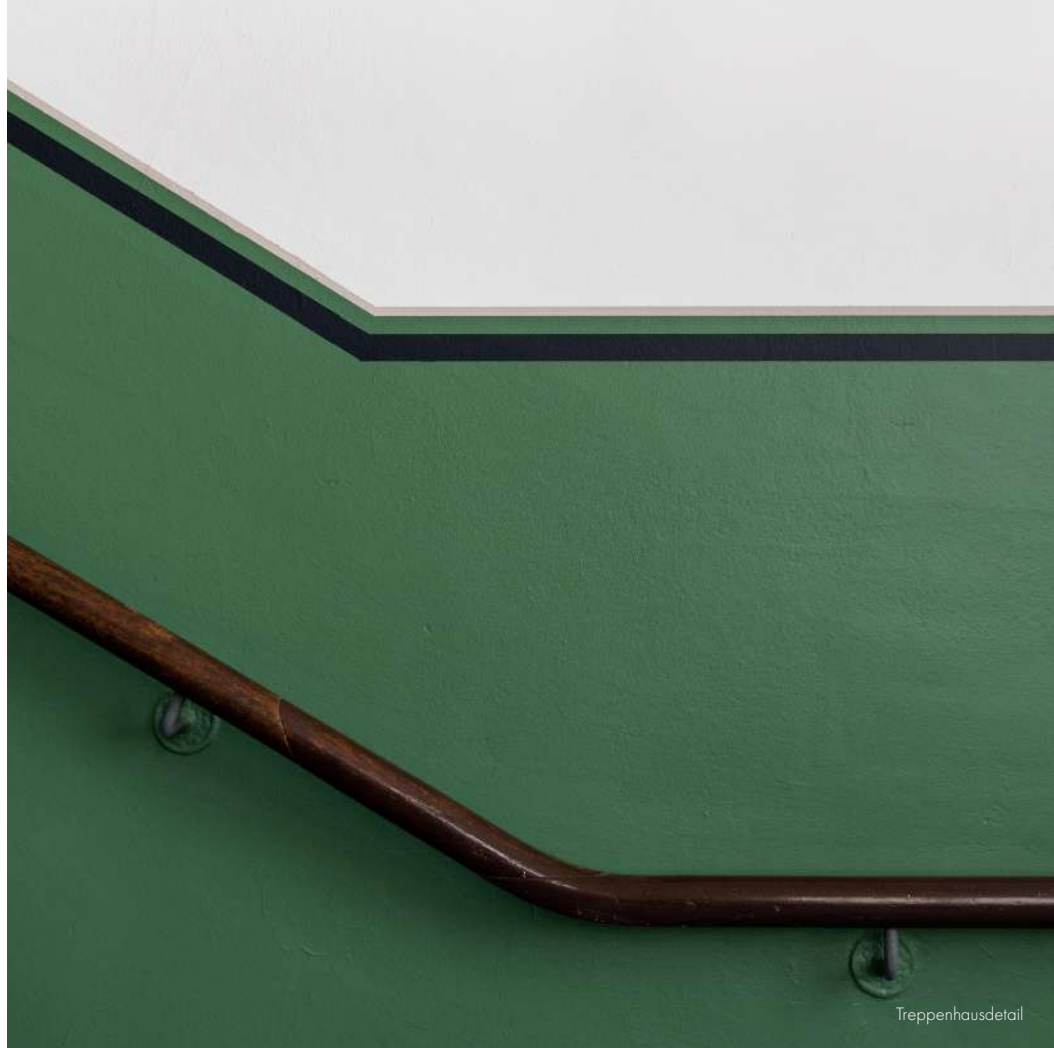
Historische Aufarbeitung Treppenhaus Foyer EG /  
Farbkonzept Windfang











Treppenhausdetail



Flure mit historischer Farbfassung



## Gymnasium Corveystraße

Sanierung des Kreuzbaus  
Corveystraße 6, Hamburg

Fertigstellung: 2019  
Auftraggebende: Freie und Hansestadt Hamburg  
SBH | Schulbau Hamburg  
Fläche: 1.700m<sup>2</sup> BGF  
Leistungen: LPH 5-8  
Kosten: ca. 1,8 Mio. Euro  
Fotos: archimage, Meike Hansen

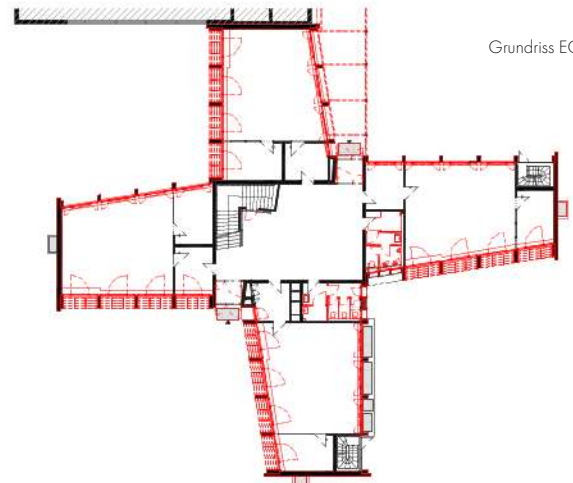




Treppenhaus



Klassenraum



Grundriss EG

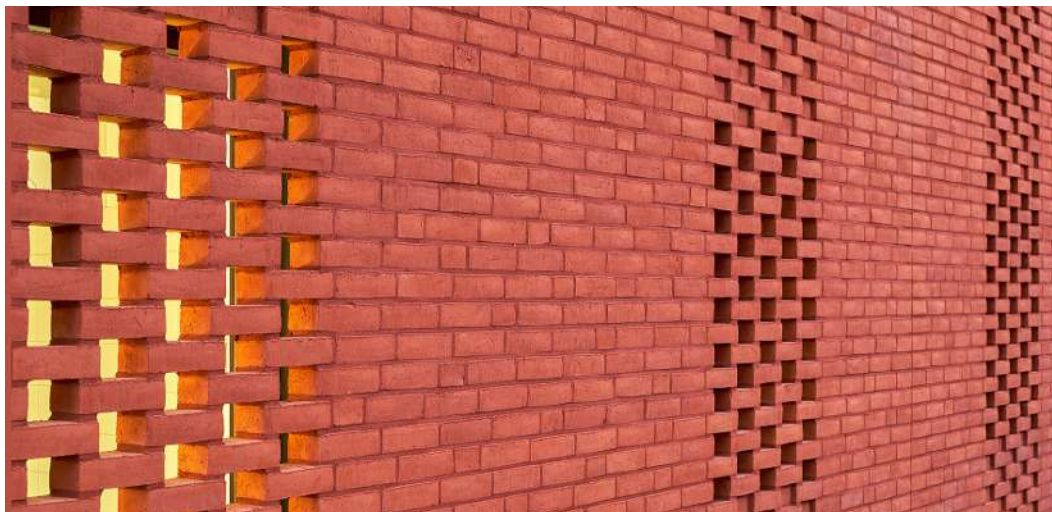


Blick vom Schulhof

## Mensa Turmweg

Zubau einer Mensa mit Ausgabeküche  
1. Rang Wettbewerb  
Turmweg 33, Hamburg

Fertigstellung: 2019  
Auftraggebende: Freie und Hansestadt Hamburg  
SBH | Schulbau Hamburg  
Fläche: 453m<sup>2</sup> NUF  
Leistungen: LPH 2-8  
Kosten: ca. 1,7 Mio. Euro  
Fotos: archimage, Meike Hansen



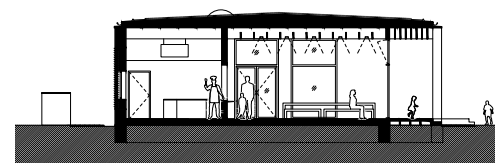


Blick vom Schulhof



Lageplan

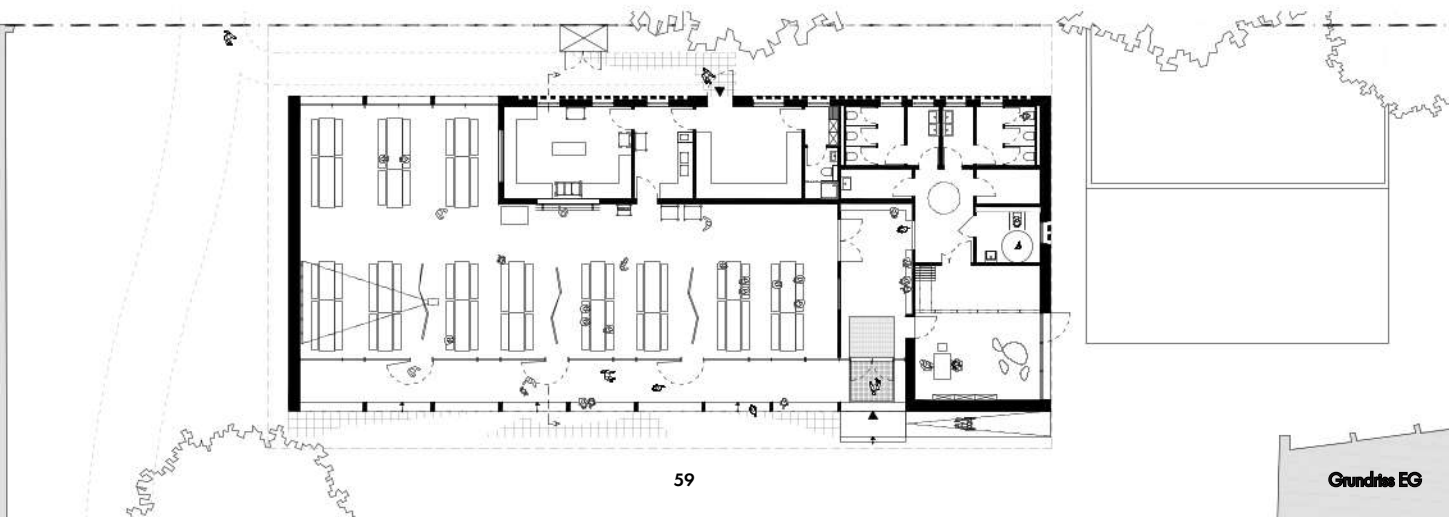
Querschnitt





Innenraum



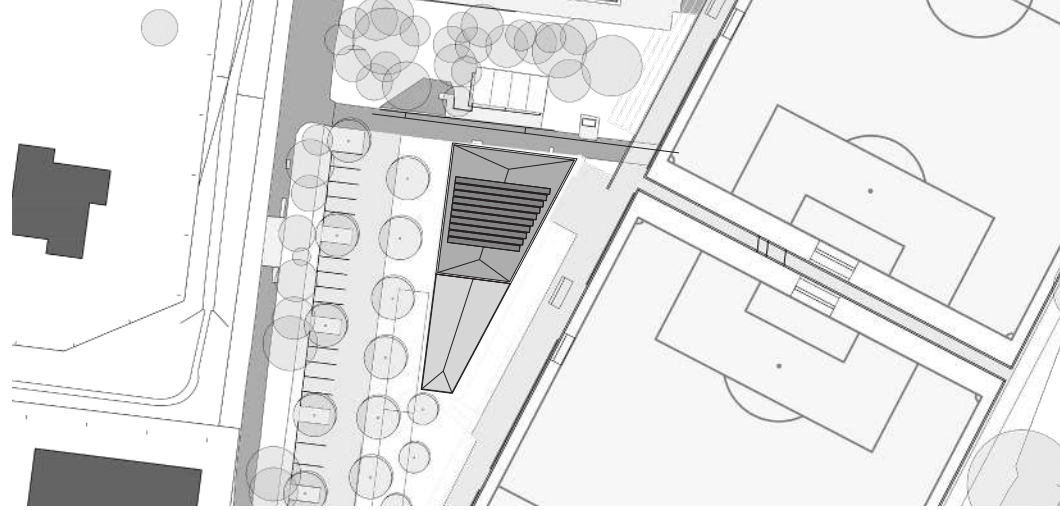


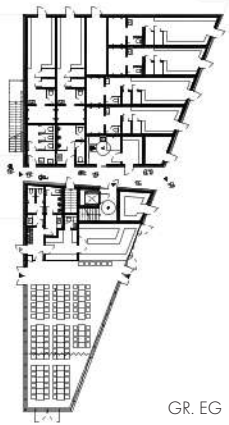
# Karl-Arnold-Ring

Karl-Arnold-Ring, Hamburg

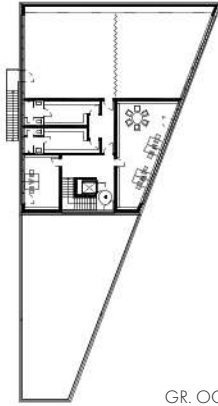
Neubau eines Sportfunktionsgebäudes  
mit Vereinsheim und Gymnastikhalle  
In Zusammenarbeit mit : architekturbüro j.h. haase

Fertigstellung: 2021  
Auftraggebende: Freie und Hansestadt Hamburg  
Bezirksamt Hamburg-Mitte  
Fachamt Bezirklicher  
Sportstättenbau  
Kosten: 2 Mio. Euro  
Fläche: 736,23m<sup>2</sup> NUF  
Leistungen: LPH 2-4  
Fotos: archimage, Meike Hansen





GR. EG



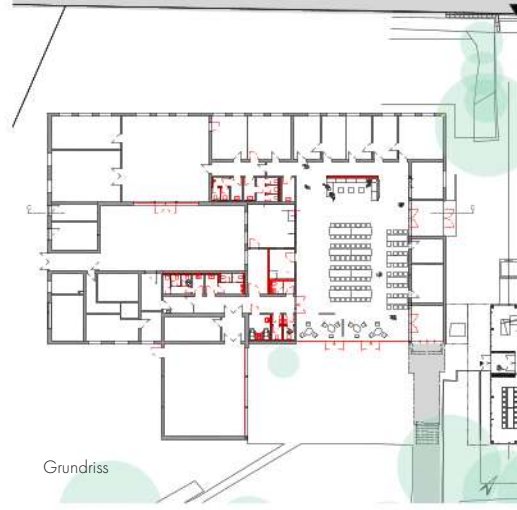
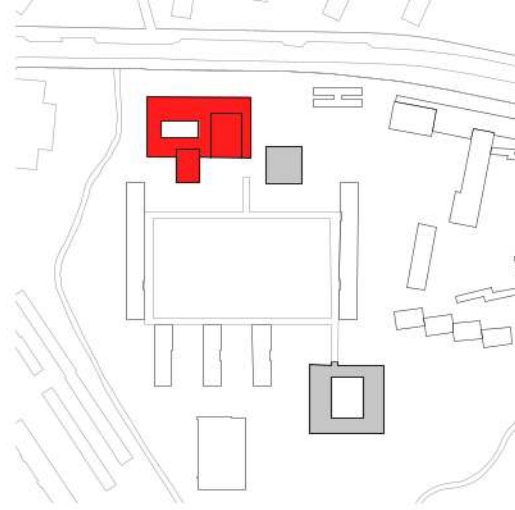
GR. OG

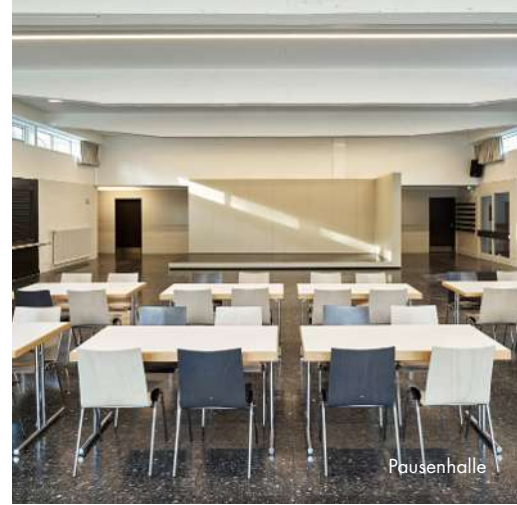


# Fritz-Schumacher-Schule I

Umbau und Sanierung des Eingangszentrums  
Foothkamp 36, Hamburg

Fertigstellung: 2017  
Auftraggebende: Freie und Hansestadt Hamburg  
SBH | Schulbau Hamburg  
Fläche: ca. 1.200m<sup>2</sup> NRF  
Leistungen: LPH 2-8  
Kosten: ca. 1,4 Mio. Euro  
Fotos: archimage, Meike Hansen

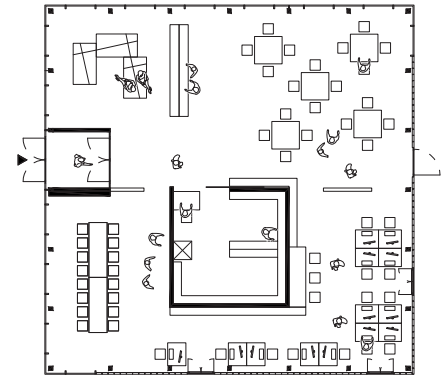
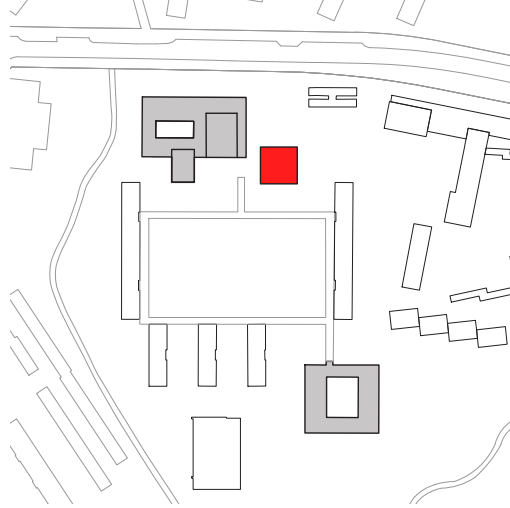




# Fritz-Schumacher-Schule II

Neubau eines Selbstlernzentrums  
Forthkamp 36, Hamburg

Fertigstellung: 2016  
Auftraggebende: Freie und Hansestadt Hamburg  
SBH | Schulbau Hamburg  
Fläche: ca. 248m<sup>2</sup> NRF  
Leistungen: LPH 2-8  
Kosten: ca. 570.000 Euro  
Fotos: archimage, Meike Hansen



Grundriss

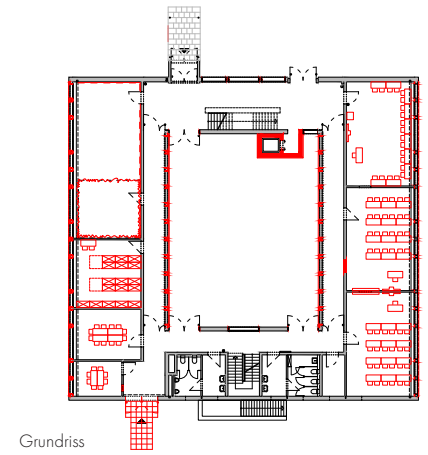
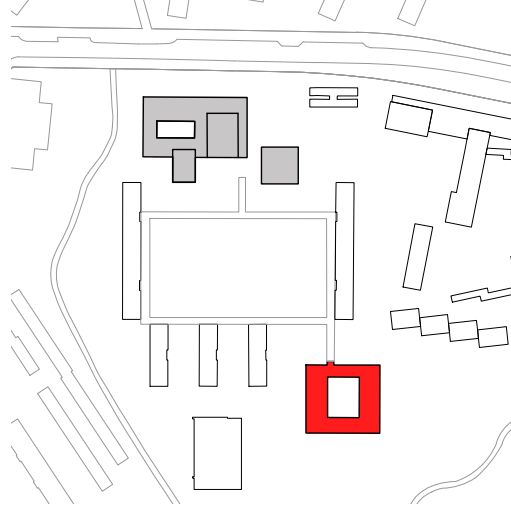




# Fritz-Schumacher-Schule III

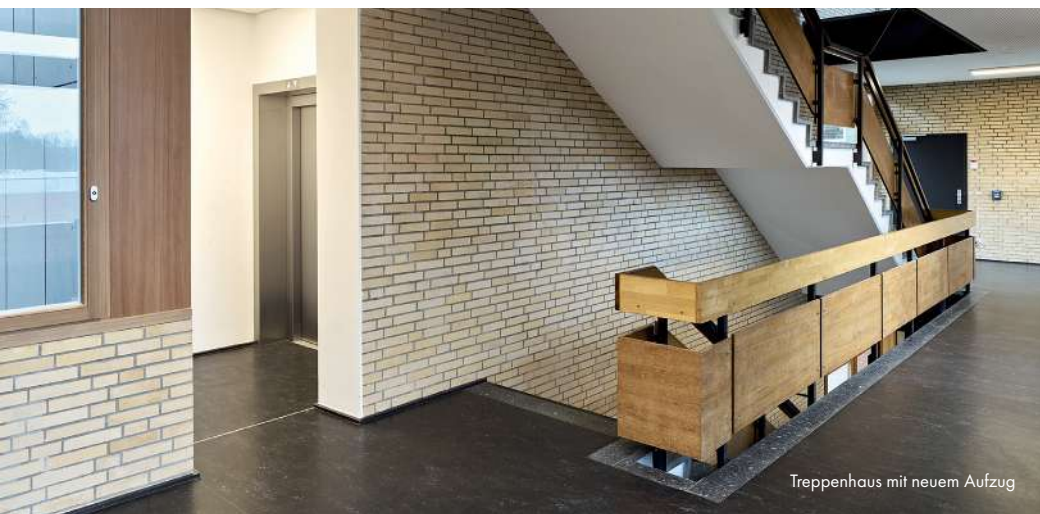
Sanierung des Fachklassenhauses  
Foothkamp 36, Hamburg

Fertigstellung: 2016  
Auftraggebende: Freie und Hansestadt Hamburg  
SBH | Schulbau Hamburg  
Fläche: ca. 1.991 m<sup>2</sup> NRF  
Leistungen: LPH 2-8  
Kosten: 2,3 Mio. Euro  
Fotos: archimage, Meike Hansen

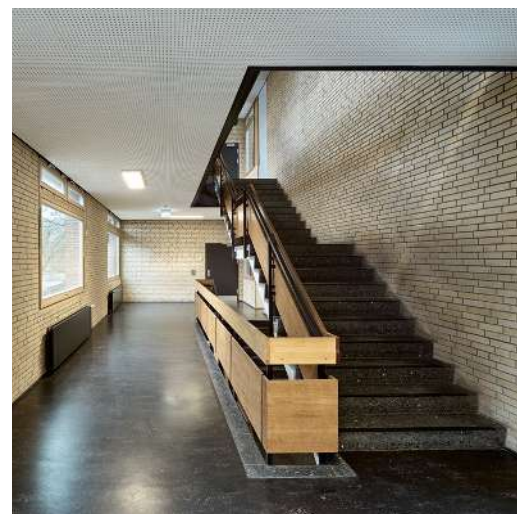


Grundriss

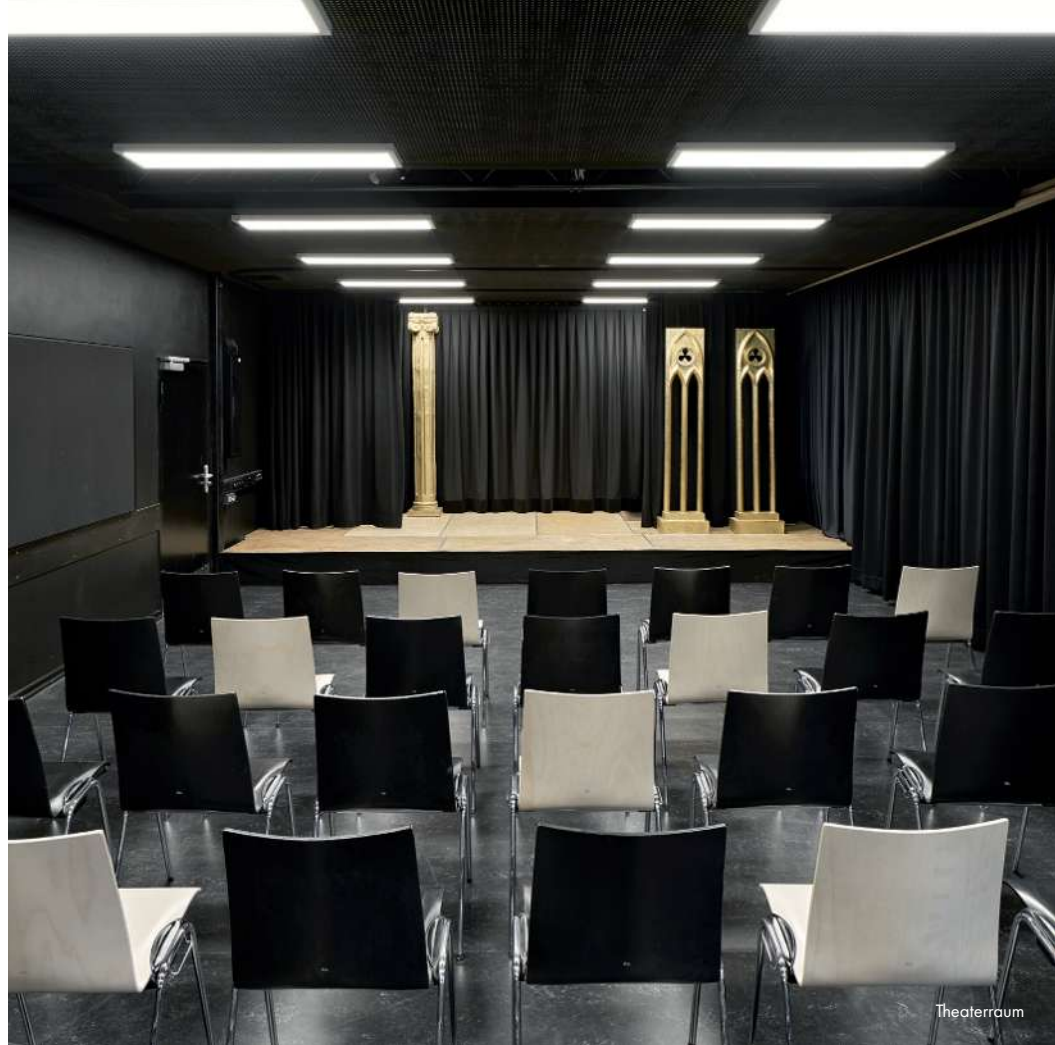




Treppenhaus mit neuem Aufzug







Theaterraum



Fachraum Kunst



Eingangssituation

## Sporthalle Röhmoorweg

Sanierung der Sporthalle der Grundschule  
Röhmoorweg 9, Hamburg

Fertigstellung: 2015  
Auftraggebende: Freie und Hansestadt Hamburg  
SBH | Schulbau Hamburg  
Leistungen: LPH 2-9  
Kosten: ca. 513.000 Euro  
Fotos: archimage, Meike Hansen



Blick vom Schulhof



Bestand





HEILIG GYMNASIUM

Blick von der Bebelallee

## Cafeteria Heilwig Gymnasium

Neubau einer Cafeteria an ein  
denkmalgeschütztes Ensemble  
Wilhelm-Metzger-Straße 4, Hamburg

Fertigstellung: 2015  
Auftraggebende: Freie und Hansestadt Hamburg  
SBH | Schulbau Hamburg  
Fläche: 196m<sup>2</sup> BGF (Neubau)  
366m<sup>2</sup> BGF (Bestand)  
Leistungen: LPH 2-9  
Kosten: ca. 1,38 Mio. Euro  
Fotos: archimage, Meike Hansen





Blick von der Bebelallee



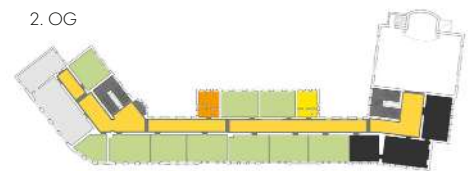
Innenraum





Blick ins Foyer

- Flure Sonderbereiche / Eingang
- Verwaltung
- Flure
- Klassenräume
- Naturwissenschaften / Informatik
- Theater / Musik
- Kunst





Foyer vor der Instandsetzung

## Helene-Lange-Gymnasium

Innere Grundinstandsetzung  
In Zusammenarbeit mit dem  
architekturbüro j.h. haase  
Bogenstraße 32, Hamburg

Fertigstellung: 2015  
Auftraggebende: Freie und Hansestadt Hamburg  
SBH | Schulbau Hamburg  
Fläche: 5.900 m<sup>2</sup> NRF  
Leistungen: LPH 2-9  
Kosten: 2,9 Mio. Euro  
Fotos: archimage, Meike Hansen







Erker mit Blick in Richtung Verbindungsflure



Verbindungsflure



$$\operatorname{div} \vec{A} + \frac{1}{c^2} \frac{\partial}{\partial t} \Phi = 0$$

$$f(x) = \cos x$$



NW-Raum Chemie



Klassenraum



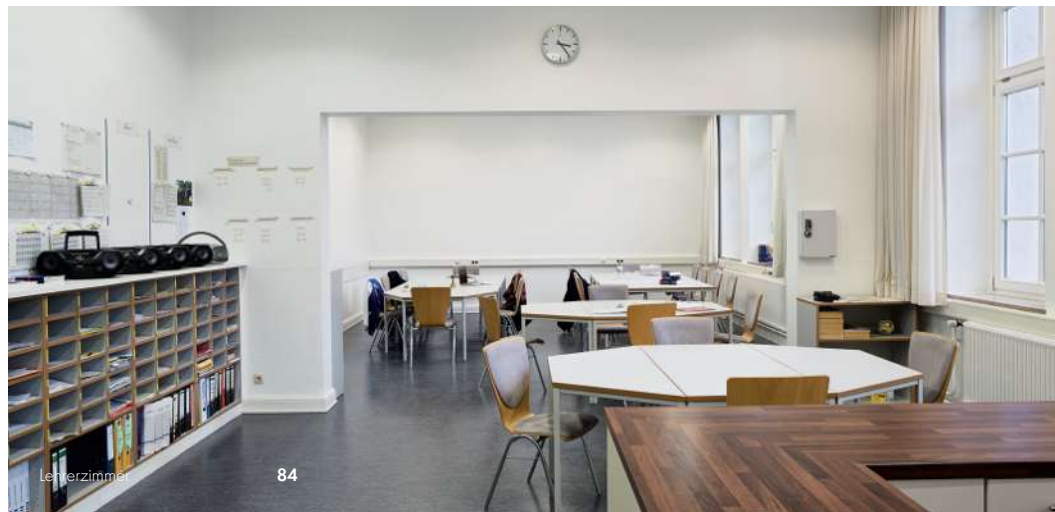
Kunstraum



Musikraum



Theaterraum





Besprechungszimmer



WC Mädchen

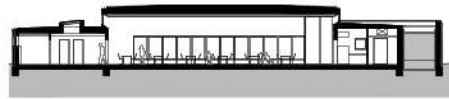
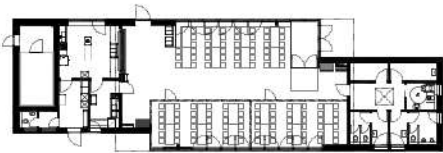
# Cafeteria Burgunderweg

Neubau einer Cafeteria für eine Grundschule  
Burgunderweg 2, Hamburg

Fertigstellung: 2014  
Auftraggebende: Freie und Hansestadt Hamburg  
SBH | Schulbau Hamburg  
Fläche: 300 m<sup>2</sup> BGF  
Leistungen: LPH 2-9  
Kosten: 1,0 Mio. Euro  
Fotos: archimage, Meike Hansen









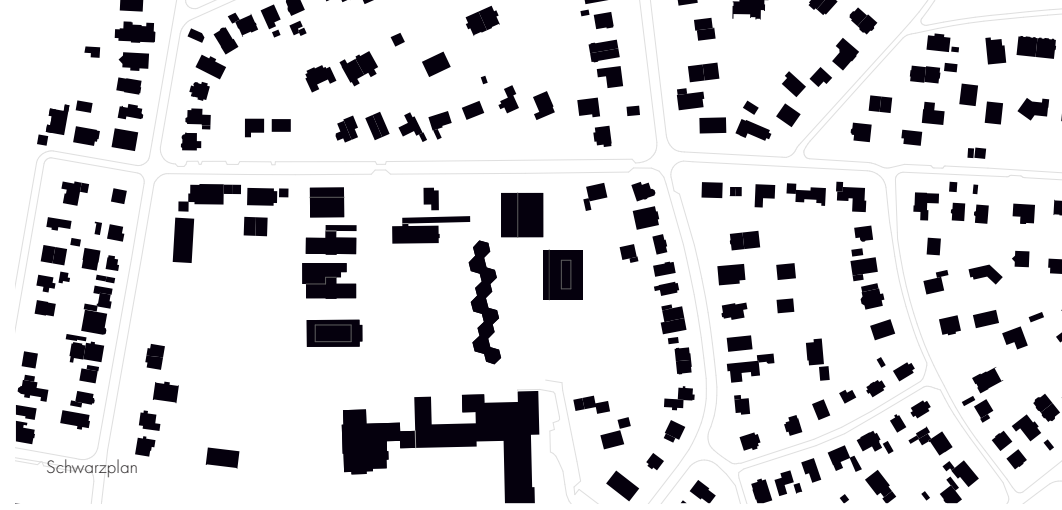
# Schule und Kita Marschweg

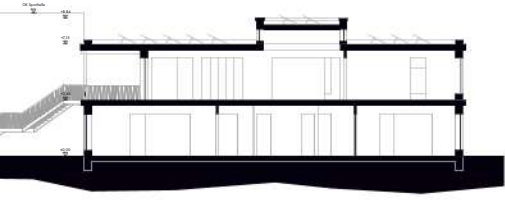
Marschweg 10, Hamburg

Errichtung eines Zubaus mit Zweck Schule und Kita sowie  
Umbaumaßnahmen im Gebäude Nr. 01 und 03

1. Platz - VgV Verfahren

Fertigstellung: vsl. 2028  
Auftraggebende: SBH | Schulbau Hamburg  
Flächen: ca. 1. 580 m<sup>2</sup> BGF  
Leistungen: LPH 1-8

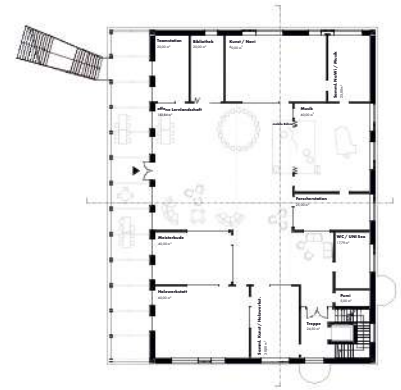




Querschnitt

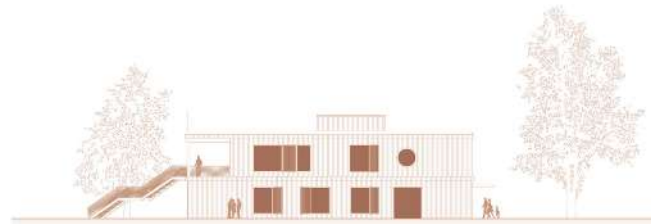
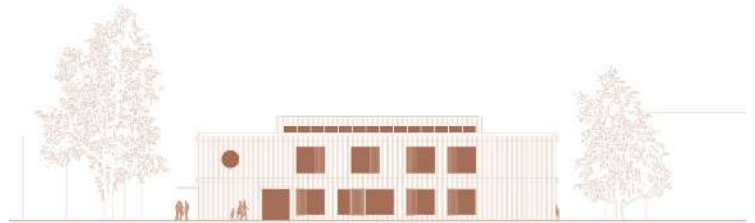
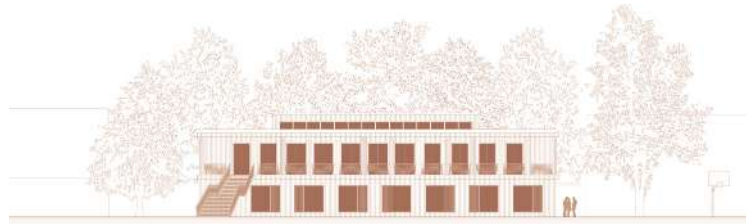
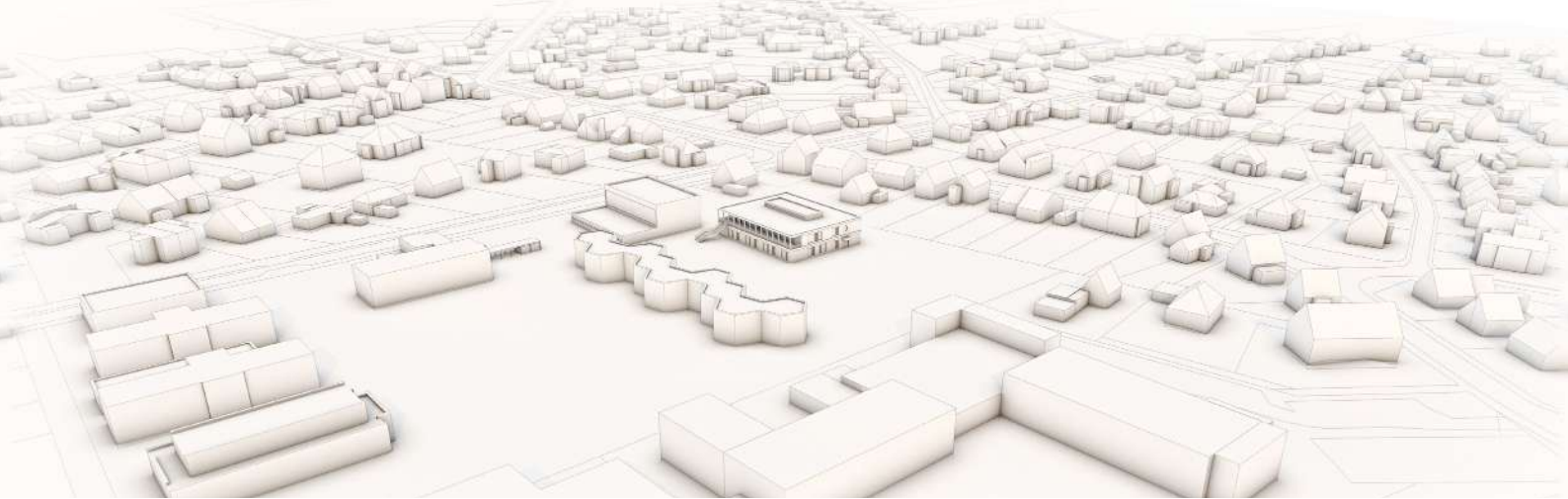


Grundriss EG - Kita



Grundriss 1.OG - Schule





Ansichten



# Schule Grumbrechtstraße

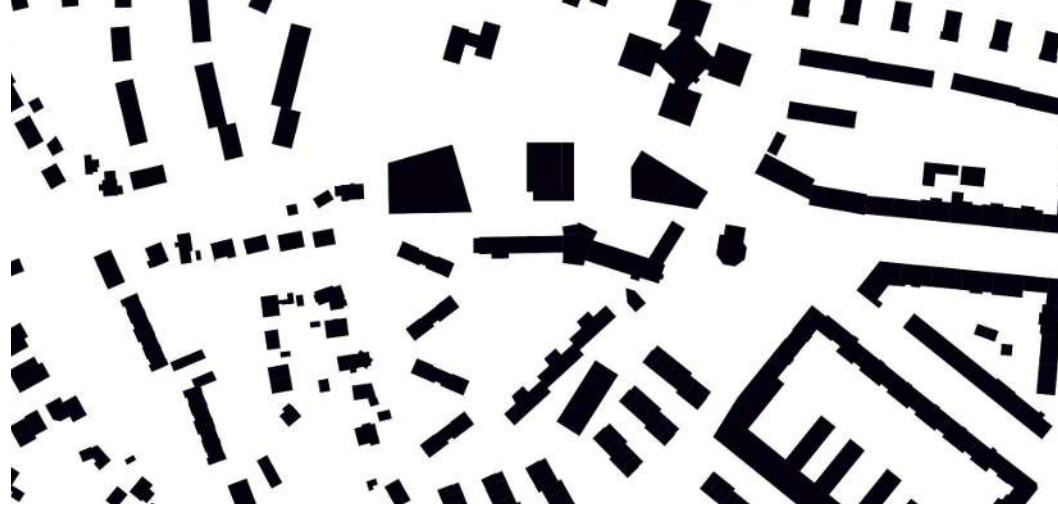
Grumbrechtstraße 63, Hamburg

Erweiterung einer Grundschule  
am Standort Grumbrechtstraße in Hamburg

Zusammenarbeit mit asdfg Architekten

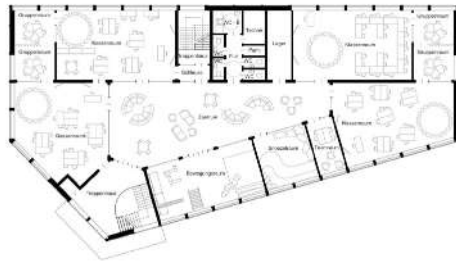
1. Platz - VgV Verfahren

Bearbeitung: 2024  
Auftraggebende: SBH | Schulbau Hamburg  
Flächen: 1.900 m<sup>2</sup> NRF  
Leistungen: VgV Verfahren  
mit Lösungsskizze

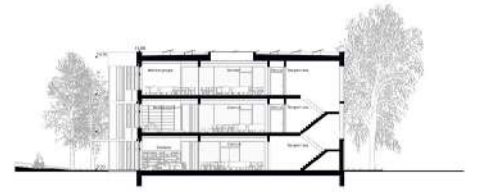




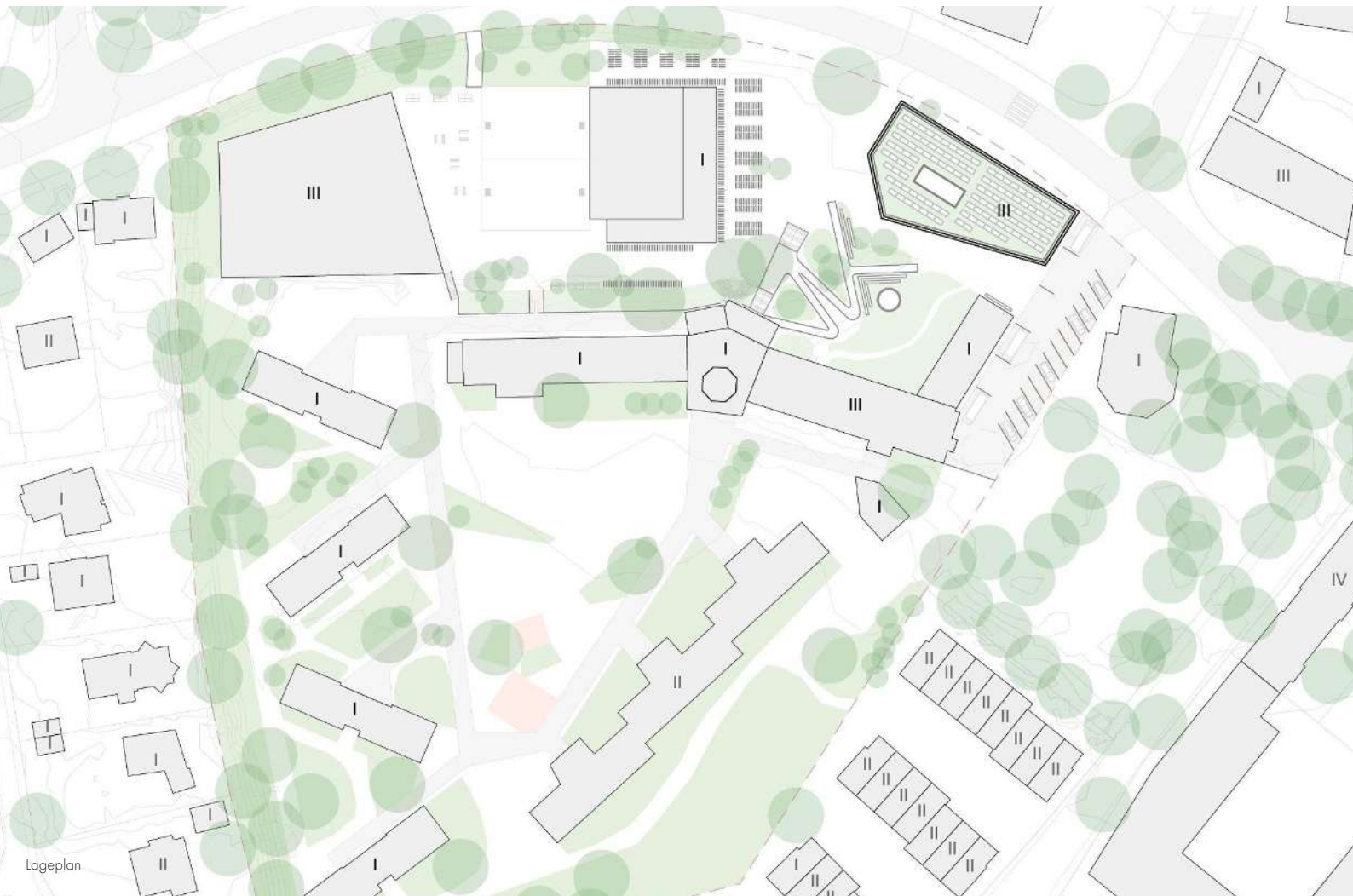
Grundriss EG



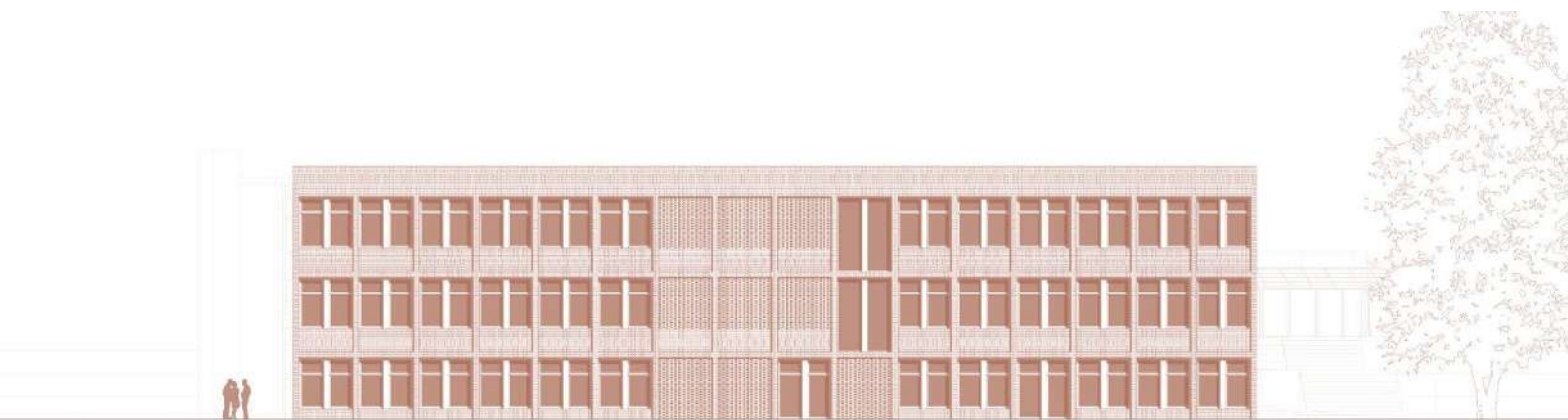
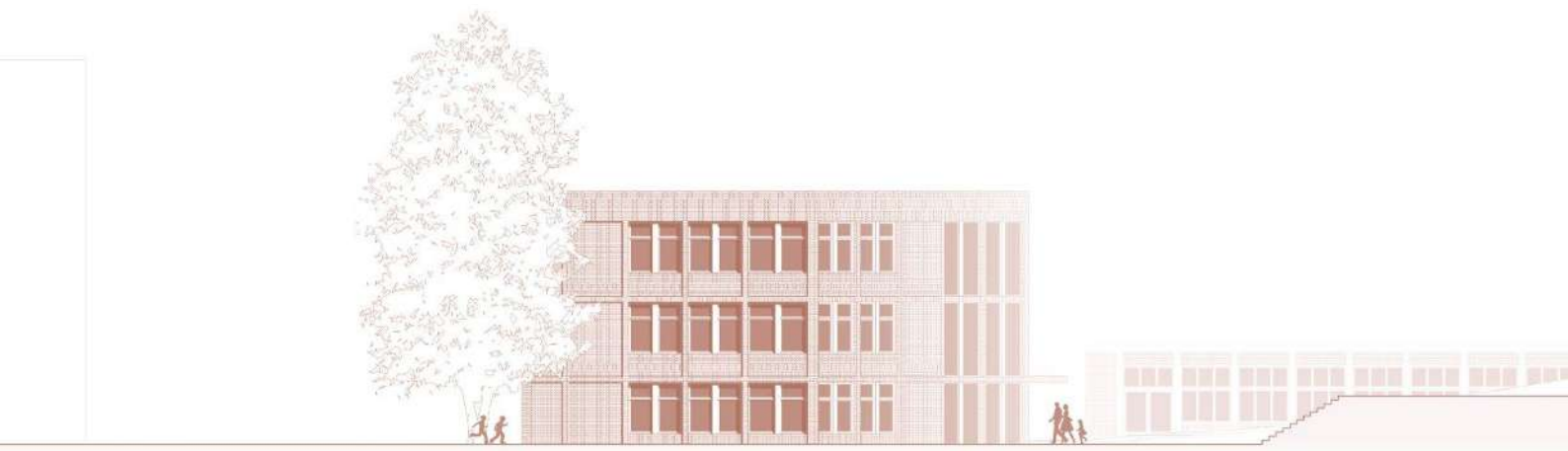
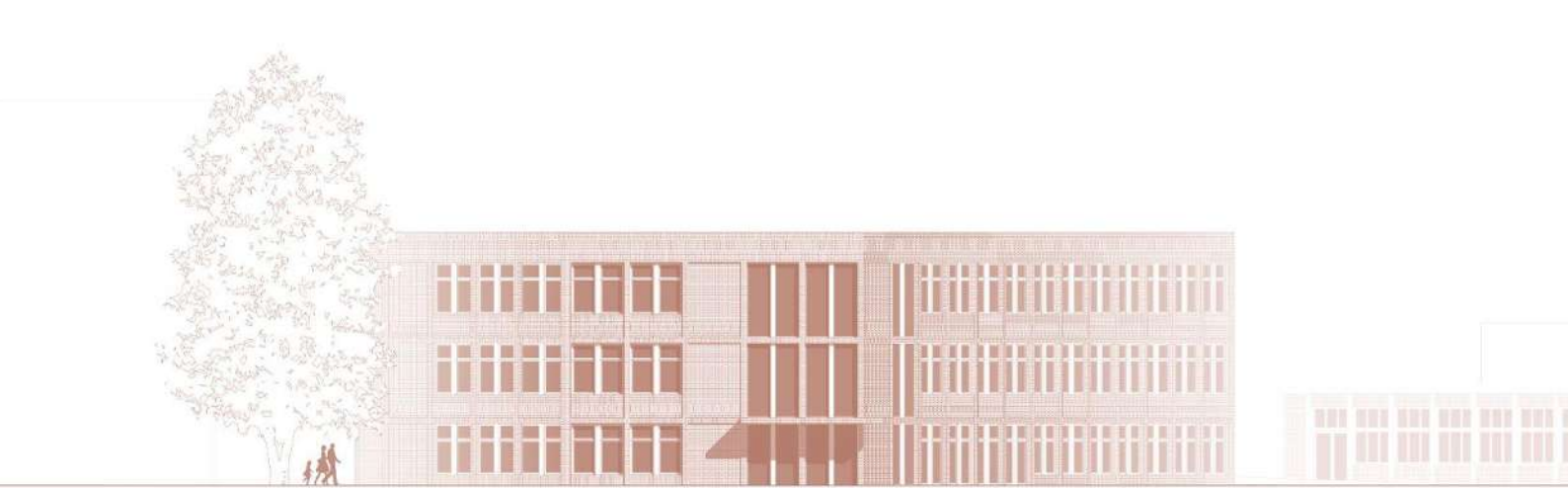
Grundriss Regelgeschoss



Schnitt



Lageplan







## Schule Nymphenweg

Hausbrucher Bahnhofstr. 19, Hamburg

Neubau der speziellen Sonderschule Nymphenweg

Bearbeitung: 2024  
Auftraggebende: SBH | Schulbau Hamburg  
Fläche: 3.005 m<sup>2</sup> BGF  
Leistungen: VgV Verfahren  
mit Lösungsskizze



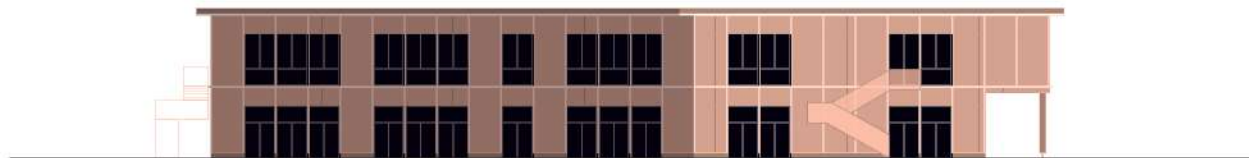
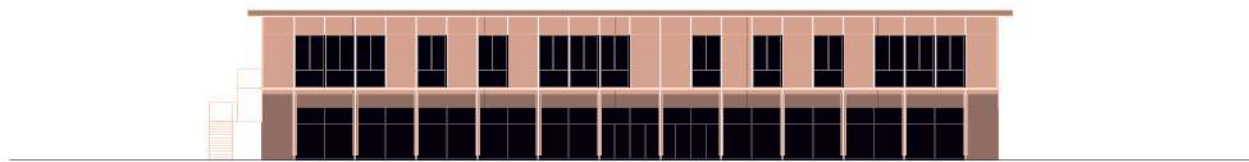
Grundriss EG



Grundriss 1.OG



Schnitt





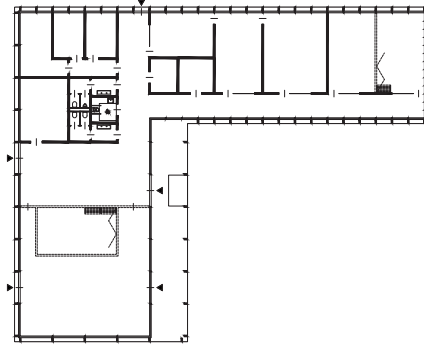
# Stadtteiltreff und Grünzug

In Glückstadt-Nord

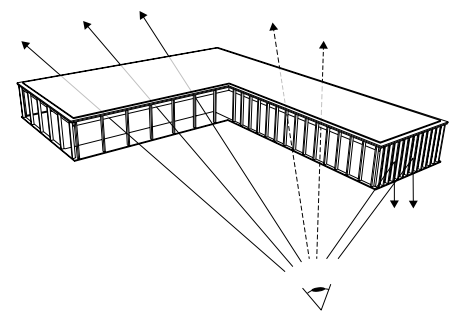
Nicht offener, zweistufiger hochbaulich-freiraumplanerischer Realisierungswettbewerb in Zusammenarbeit mit Landschaftsarchitektur+ Felix Holzapfel-Herziger & Julian Benesch

1. Platz - hochbaulicher Realisierungswettbewerb

Bearbeitung: 2021  
Auftraggebende: Stadt Glückstadt  
Flächen: 465 m<sup>2</sup> NRF  
Leistungen: LPH 2-9



Grundriss



Fassadenkonzept / Blicklenkung





Ansicht Süd-West





Ansicht Süd-Ost



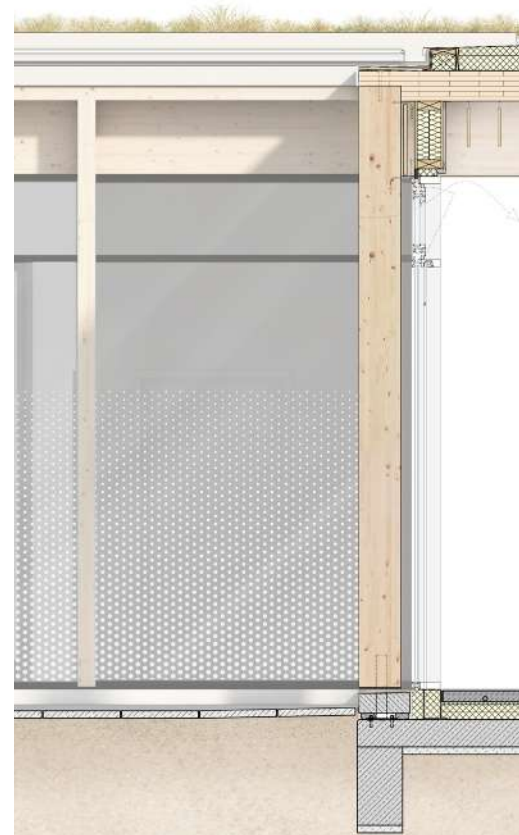
Blick Innenraum



Ansicht Nord-Ost



Eingang Mitte



Fassadenschnitt

# Campuschule Schnelsen

Holsteiner Chaussee 345, Hamburg

Neugründung Campuschule Schnelsen

Entwurfsleistungen des Städtebaus im Rahmen einer städtebaulichen Mehrfachbeauftragung sowie aktive Teilnahme an der Städtebaulichen Dialogphase

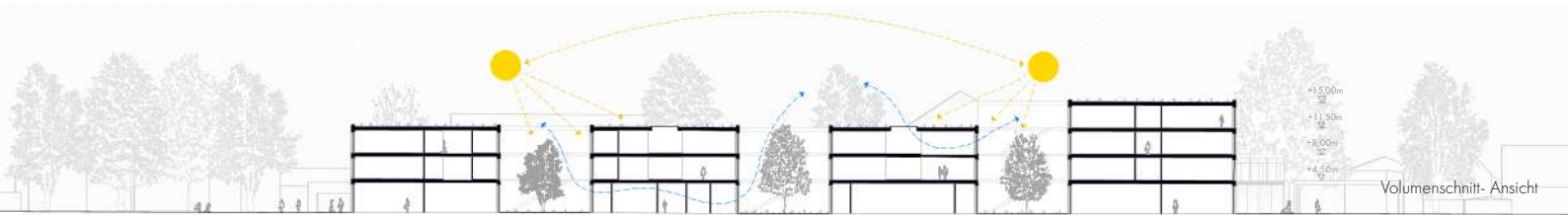
in Zusammenarbeit mit Landschaftsarchitektur+ Felix Holzapfel-Herziger & Julian Benesch

Bearbeitung: 2024  
Auftraggebende: SBH | Schulbau Hamburg  
Flächen: ca. 18.200 m<sup>2</sup> BGF  
Leistungen: Wettbewerb







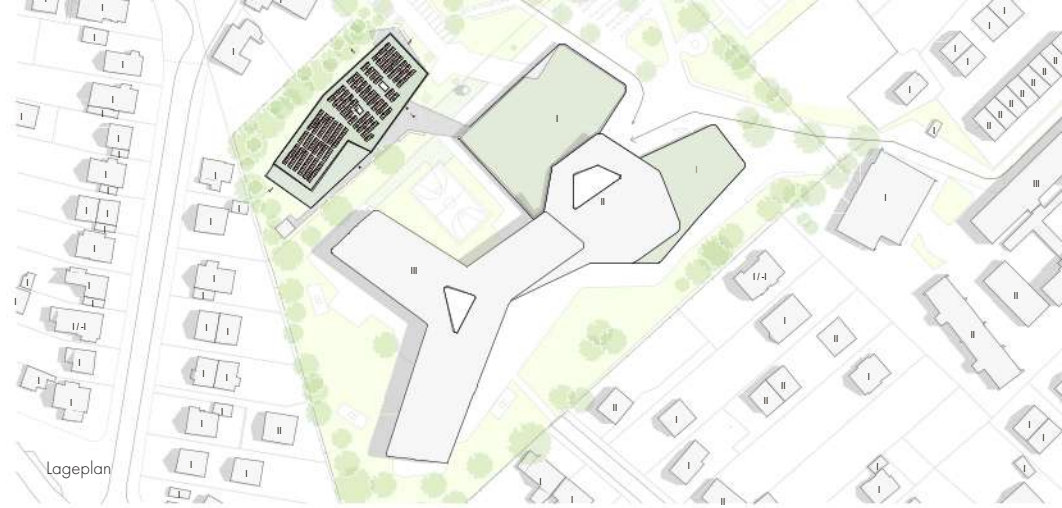


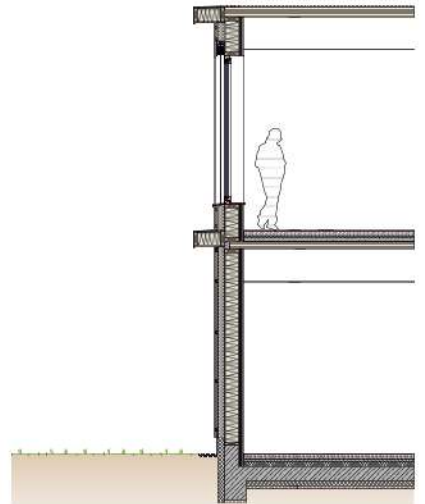
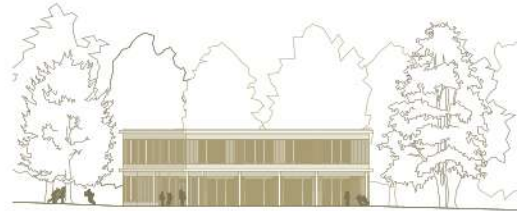
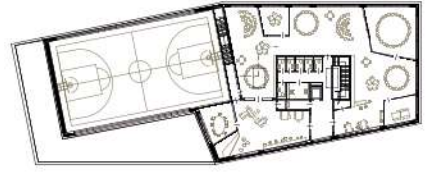
# Stadtteilschule Lurup

Flurstraße 15, Hamburg

Neubau Klassenhaus mit 1-Feldsporthalle zum Ausbau zur 3-Zügigkeit einer Stadtteilschule

Bearbeitung: 2025  
Auftraggebende: Freie und Hansestadt Hamburg  
SBH | Schulbau Hamburg  
Leistungen: VgV Verfahren







## Bahnhofsumfeld Bünde

Bünde, Nordrhein-Westfalen

Neugestaltung Bahnhofsumfeld

Freiraumplanerisch-verkehrsplanerischer  
Realisierungswettbewerb mit Objektplanung

L+ in Zusammenarbeit mit tun-architektur

Bearbeitung: 2024  
Auftraggebende: Stadt Bünde  
Flächen: ca. 1,75 ha  
Leistungen: Nicht offener Wettbewerb  
Realisierungswettbewerb





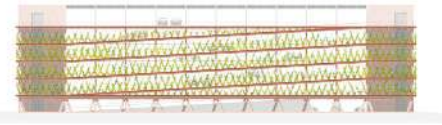
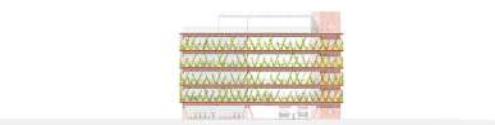
Lageplan



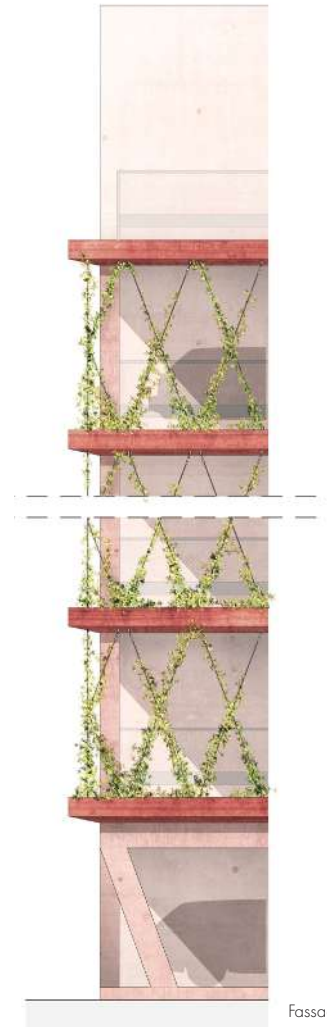
Schnitt AA



Schnitt BB



Parkpalette Grundrisse - Ansichten



Fassadenschnitt

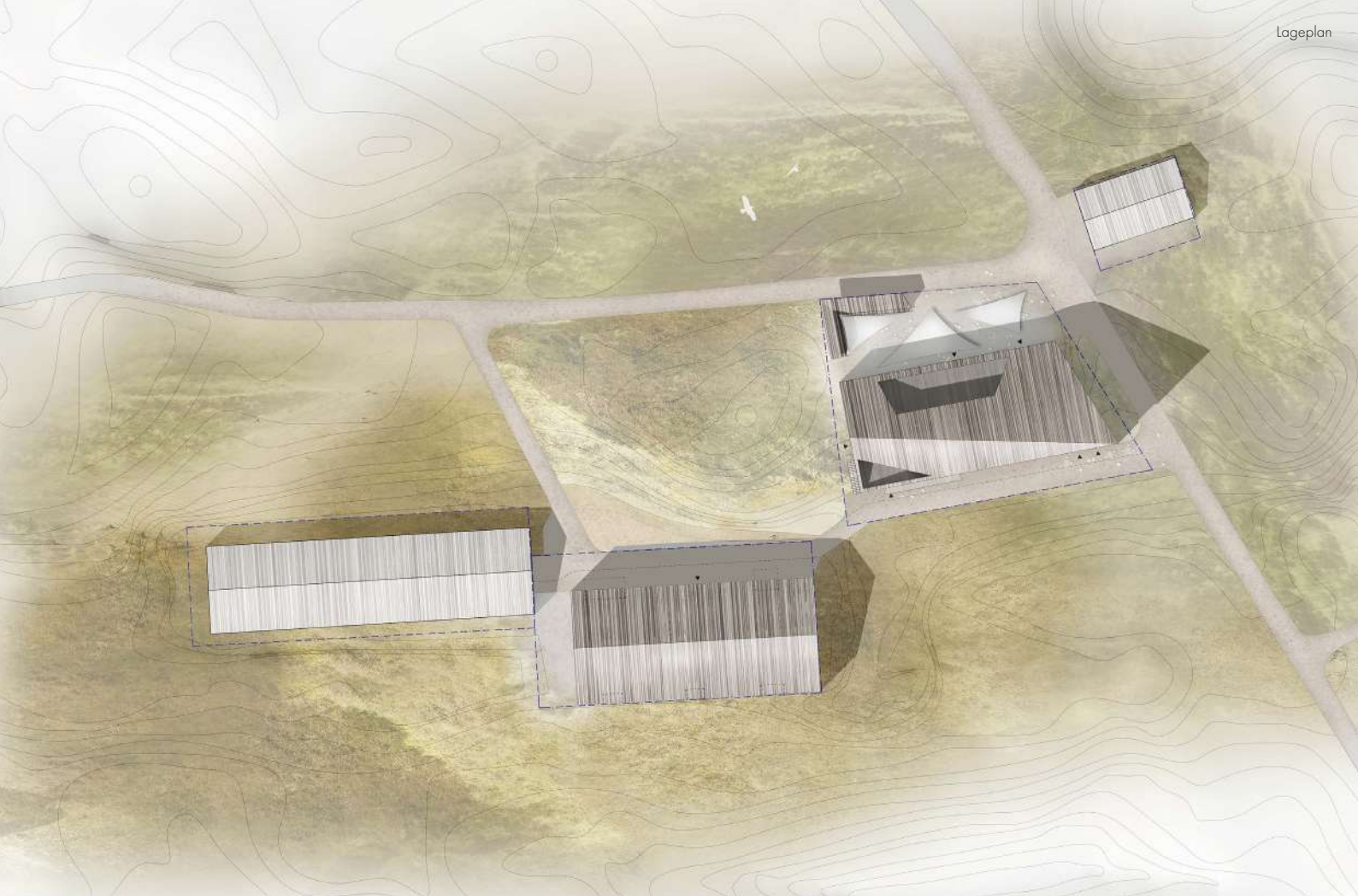


## Spiekeroog Strandimmobilien

Nordseeinsel Spiekeroog  
Neukonzeption der Strandimmobilien

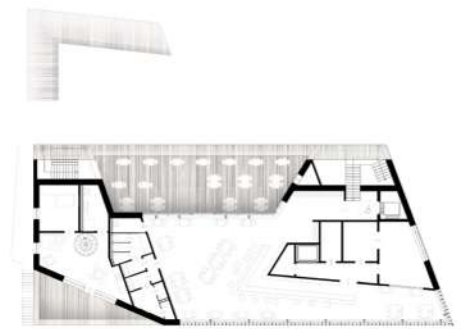
Neukonzeption der Strandhalle  
und eines Appartementgebäudes auf Spiekeroog

Bearbeitung: 2021  
Auftraggebende: Nordseebad Spiekeroog GmbH  
Flächen: Strandhalle 1.400 m<sup>2</sup> NRF  
Appartementgebäude 1.040 m<sup>2</sup> NRF  
Leistungen: hochbaulicher  
Realisierungswettbewerb

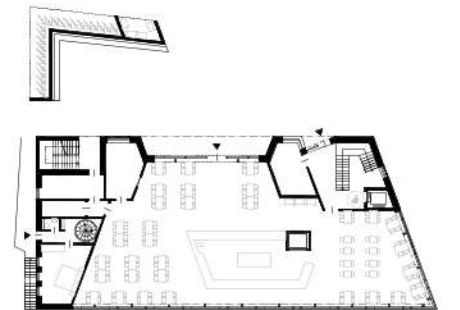




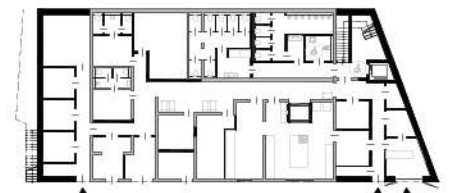
Perspektive Innenraum Strandhalle



Strandhalle 1. OG



EG



UG



Ansicht Süd



Dreitafelprojektion



Querschnitt



Ansicht West



Ansicht Ost



Gastrobetrieb



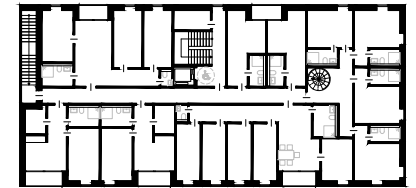
Umbauphase



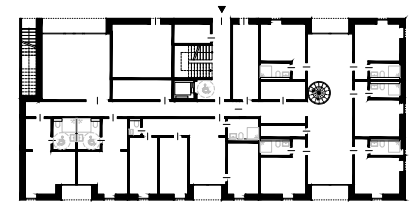
Mobil



Ansicht Ost



Apartmentsgebäude 1.OG



EG



Ansicht Süd



Dreitafelprojektion



Querschnitt



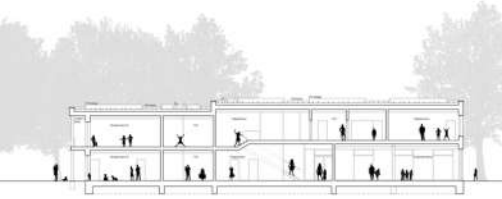
Ansicht West



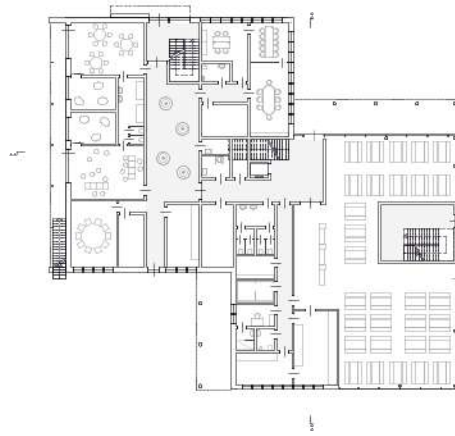
Ansicht Ost



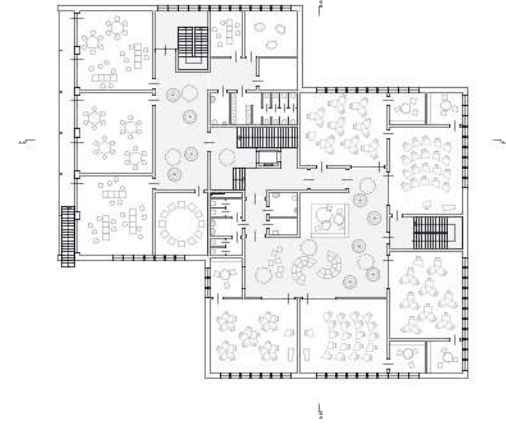
Schnitt



Grundriss EG



Grundriss OG



Isometrie



Ansichten



## Typen-Kindertagesstätte

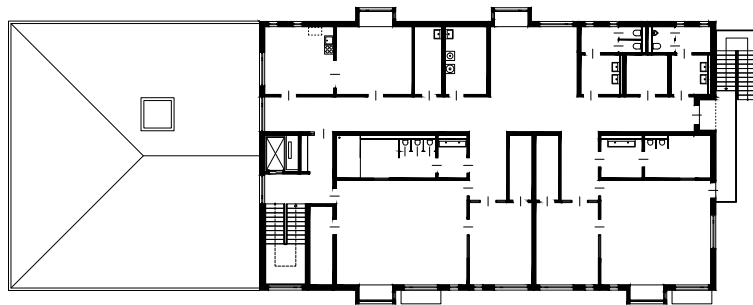
Hannover

Vergabeverfahren / mit Teilnahmewettbewerb im  
Rahmen eines ÖPP-Modells  
Planung und Neubau einer Typen-Kindertagesstätte  
mit Wiederholungsleistungen  
In Zusammenarbeit mit ERNE AG Holzbau /  
Naumann Landschaftsarchitekten PartG mbB

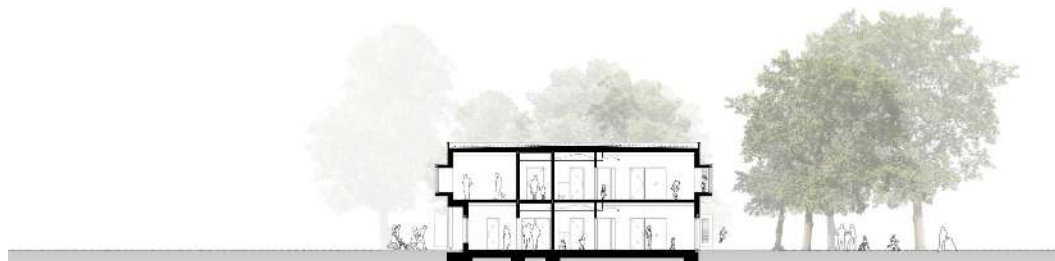
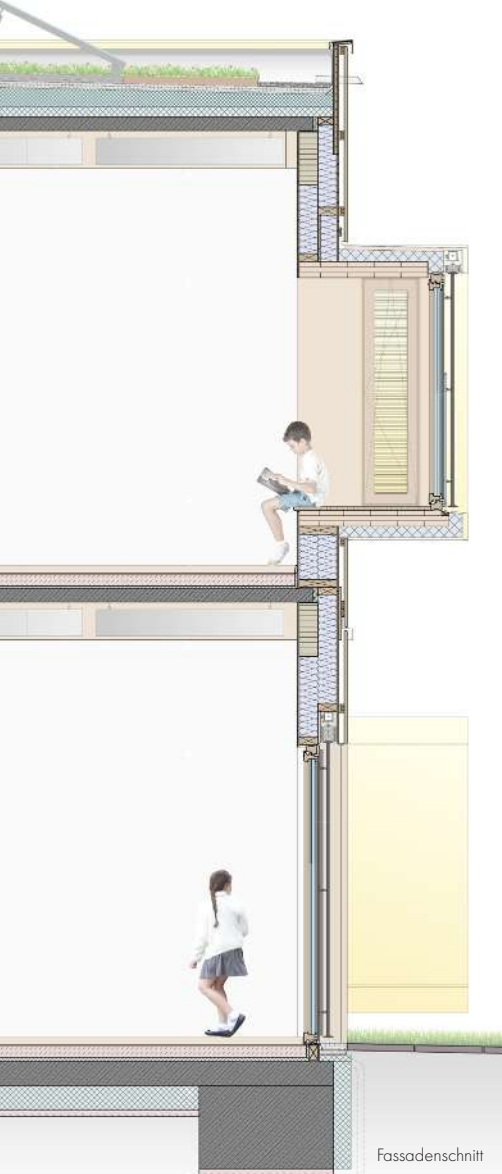
Bearbeitung: 2020  
Auftraggebende: Landeshauptstadt Hannover  
Fläche: 1.140 m<sup>2</sup> NRF  
Leistungen: VgV Verfahren  
mit Lösungsskizze  
Kosten: 4.1 Mio. Euro



Lageplan mit Systemgrundriss EG





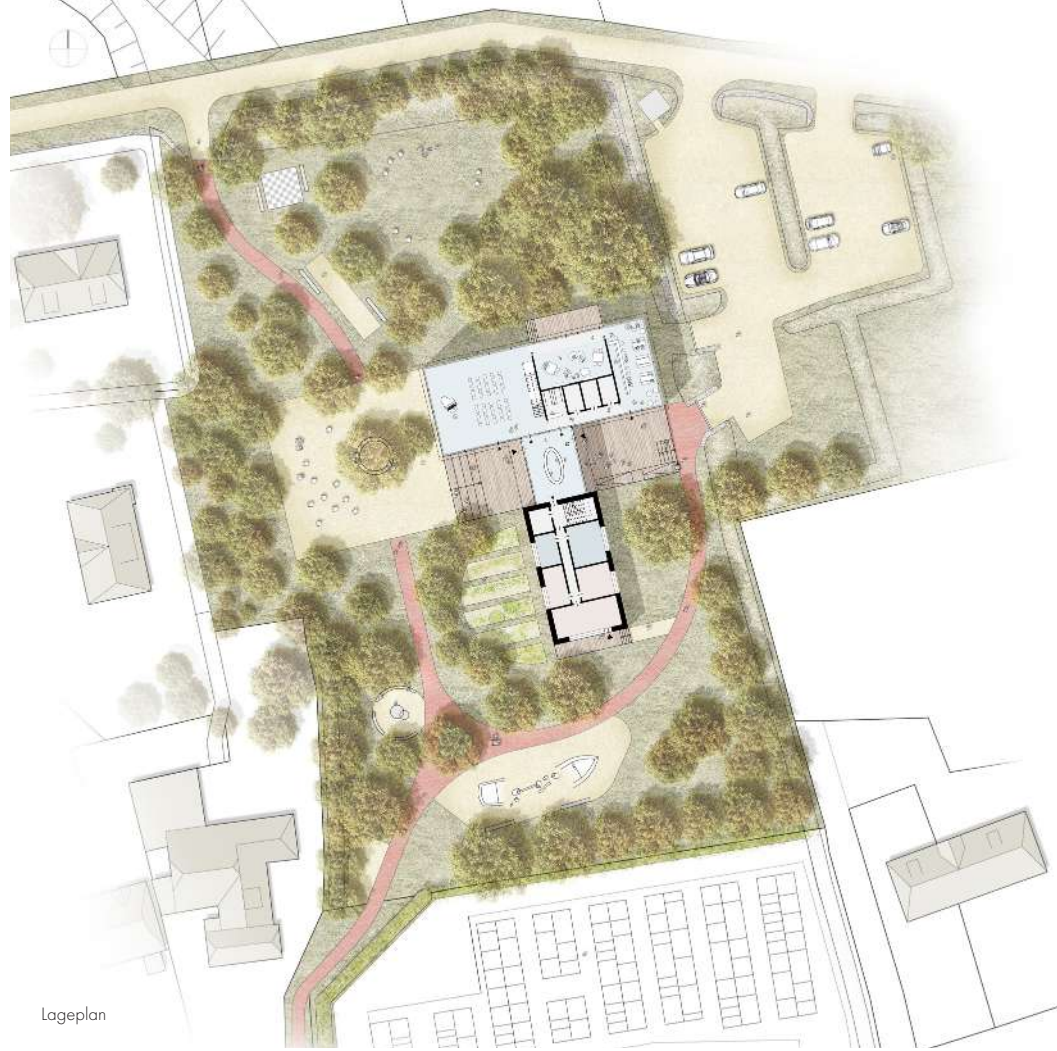


# Haus des Gastes Amrum

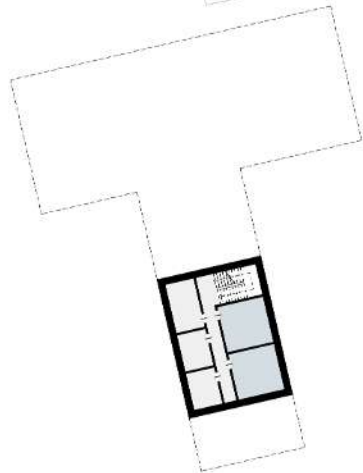
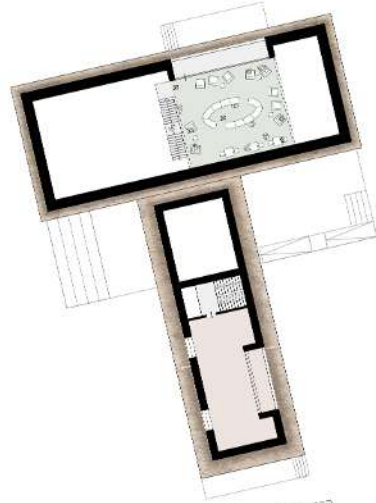
In Nebel auf Amrum

Abriss und Neubau des bestehenden  
„Haus des Gastes“

Bearbeitung: 2020  
Auftraggebende: Gemeinde Nebel-Amrum  
Fläche: 1.928 m<sup>2</sup> NRF  
Leistungen: hochbaulicher  
Realisierungswettbewerb



Ansicht Ost





Vogelperspektive



Querschnitt

# Wohnen

Kiwittsmoor-Park	131
Agnes-Gierck-Weg	138
Das Van-Ronzelen-Quartier in Bremerhaven	142
Jenfelder Au Townhouses	144
Stellingen Sportplatzring	148
Jenfelder Au	152
Einkaufen und Wohnen am Butterberg	156
Alte Schlosserei	160



## Kiwittsmoor-Park

Tangstedter Landstraße 381, Hamburg  
Neubau eines Wohngebäudes  
mit 19 Wohneinheiten  
In Zusammenarbeit mit dem  
architekturbüro j.h. haase

Fertigstellung: 2017  
Auftraggebende: Wohnungsgesellschaft  
H.-E. Siemers KG (GmbH & Co.)  
Fläche: 1.980m<sup>2</sup> BGF  
Leistungen: LPH 1-8  
Kosten: 2,7 Mio. Euro  
Fotos: archimage, Meike Hansen  
Preise: WohnbauPreis Hamburg 2017  
BDA Hamburg Architektur Preis  
2018



# Städtebauliche Situation Bestand

## gegliederte und aufgelockerte Stadt

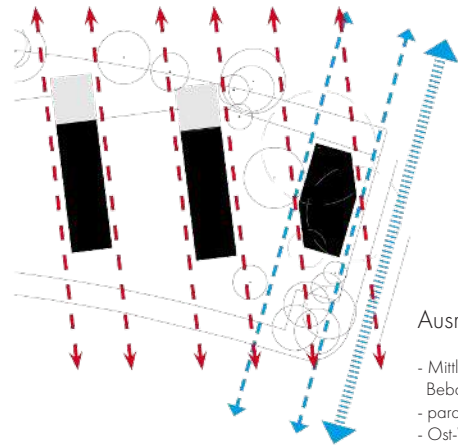
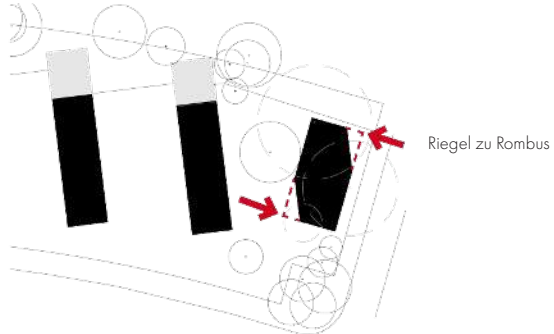
- Wohnbebauung 1950er Jahre:
- niedrige Dichte / hohe Durchgrünung
- Riegel, Reihen- und Doppelhäuser
- 1 - 4 Geschosse
- höhere Bebauung:
- Ortszentrum ggü. Heidbergkrankenhaus
- Hochpunkt



## Gartenstadt

- Fritz-Schumacher-Siedlung, 1919
- langgestreckte, niedrige Reihenhäuser, weit zurückliegend
- große Privatgärten
- langgestrecktes Gebiet / wenige Hochpunkte

## Solitär: Lage und Form



### Ausrichtung

- Mittler zwischen straßenbegleitender Bebauung und Zelle
- parallele Kanten Zeile u. Straße
- Ost-West-Ausrichtung

# geplante Nachverdichtung

Zentrumsstärkung  
Holitzberg

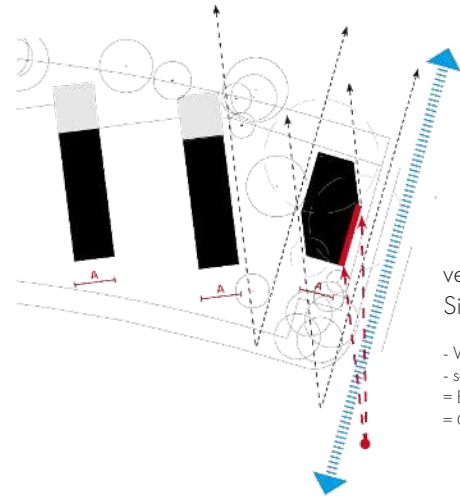
Nachverdichtung  
straßenbegleitend  
WBW Tangstedter Landstraße

Neubau-Solitär:  
Adressbildung und Quartiers-Prägung

Quartiersgrenze

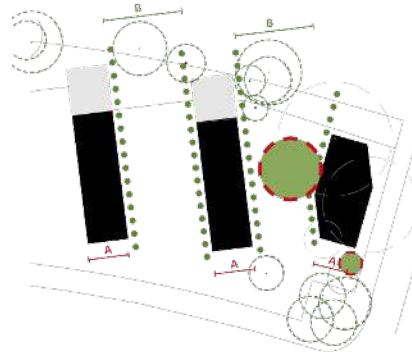


Verkehr



## verkürzte Fassaden / Sichtbeziehungen

- Verkürzte Fassade zur Tangst. Landstr.
- schmale Fronten zur Hohen Lied  
= Eigenständiger Körper auf grüner Wiese  
= Orientierung an ortsspezifischem Charakter der  
„aufgelockerten Stadt“

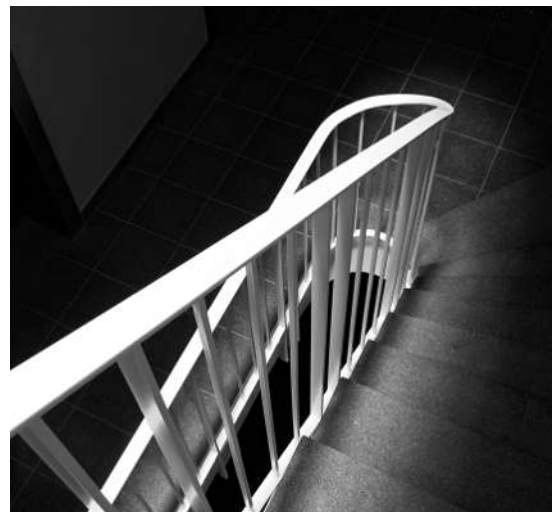


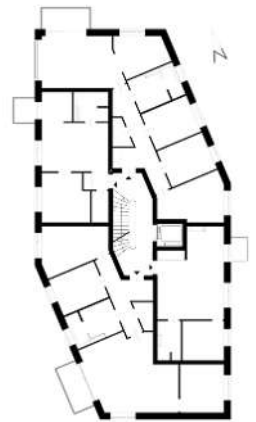
## Hofbildung / Durchgrünung

- Erhalt schützenswerter Bäume
- Hofbildung zu Bestand
- Lärmberuhigte Zone zur gemeinschaftl.  
Nutzung Grünfläche









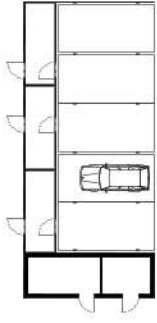
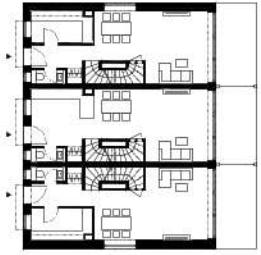
# Agnes-Gierck-Weg

Agnes-Gierck-Weg 14, Hamburg

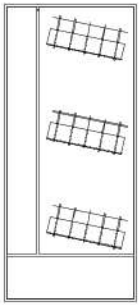
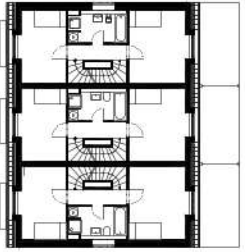
Neubau von 3 Reihenhäusern  
inkl. Carportanlage

Fertigstellung: 2022  
Auftraggebende: FLUWOG-NORDMARK eG (LPH 1-4)  
Altus Bau GmbH (LPH 5)  
Fläche: 298 m<sup>2</sup> WoFl  
Leistungen: LPH 1-5  
Kosten: 1.25 Mio. Euro  
Fotos: Arman Jeddi

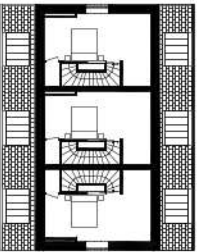




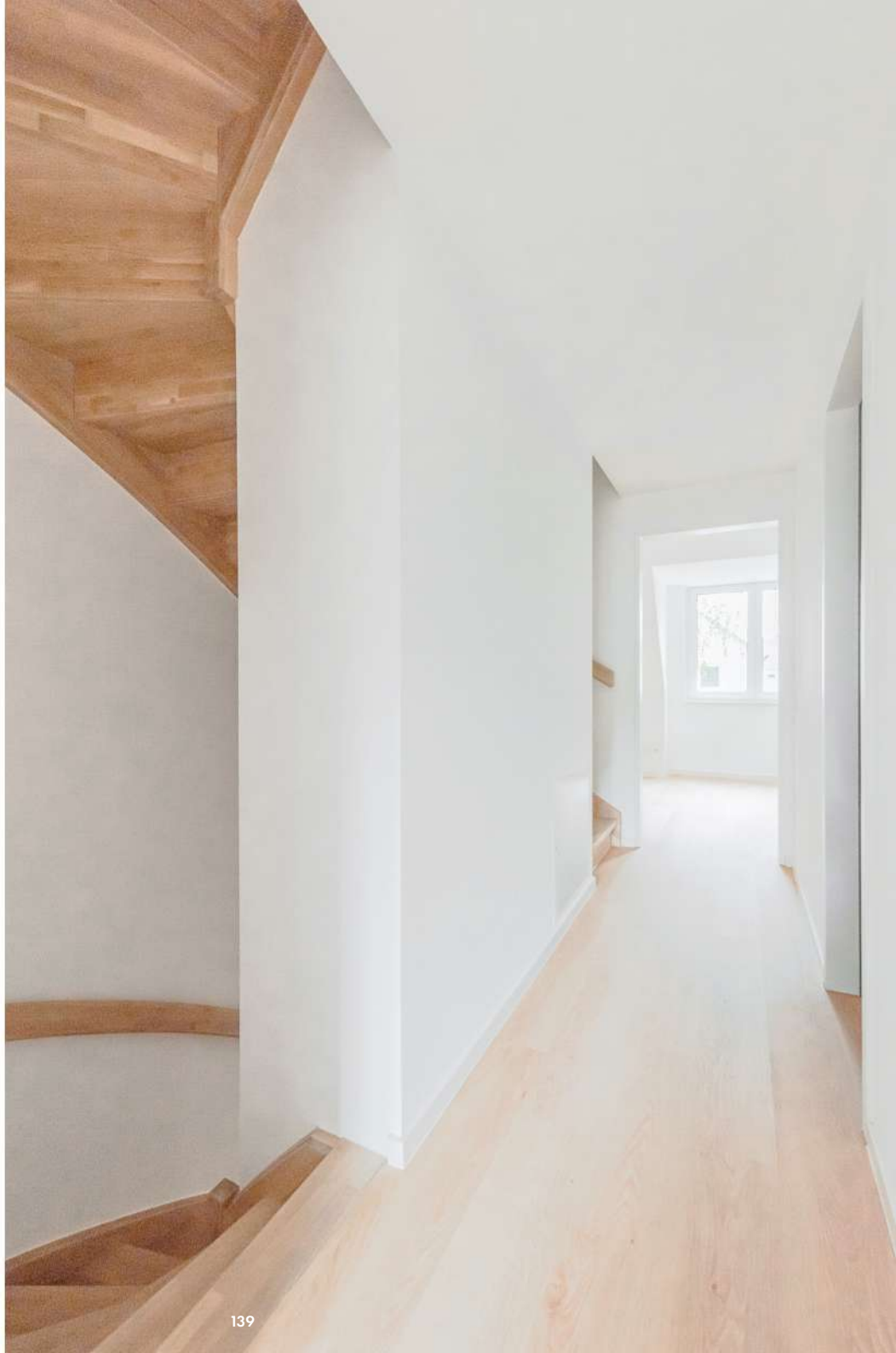
Grundriss EG



1.OG



2.OG









## Das Van-Ronzelen-Quartier in Bremerhaven

Bremerhaven

Städtebauliche Machbarkeitsstudie für die 'Liebesinsel' und das Külkenareal  
in Zusammenarbeit mit Lars Böhme,  
Landschaftsarchitektur-planering / Schweden

Bearbeitung: 2018-2019  
Auftraggebende: Van Ronzelen Gruppe  
Fläche: 112.000m<sup>2</sup> GF



Zusammenfassung  
Külkenhalbinsel

89.850 m <sup>2</sup>	GF
60.330 m <sup>2</sup>	Wohnen
2300 m <sup>2</sup>	Hausboot
19.465 m <sup>2</sup>	Arbeiten
5.555 m <sup>2</sup>	Handel
700 m <sup>2</sup>	Kita - Gebäude
1.500 m <sup>2</sup>	Kita Aussen
580	Parkplätze im P-Haus

- ÖPNV
- Kanal
- Grüne Achse
- Passage

# Jenfelder Au Townhouses

Am Kaskadenpark, Hamburg

Städtebaulich-hochbauliches Gutachterverfahren  
2. Rang Wettbewerb  
in Zusammenarbeit mit dem architekturbüro  
j.h. haase

Wettbewerb: 2019  
Auftraggebende: hit Hanseatische Immobilien  
Treuhand GmbH + Co  
Fläche: ca. 13.200m<sup>2</sup> GF

Ansicht Süd



Visualisierung







Typ A1



Typ A2



Typ B



Typ D1





Fassadenausschnitt



# Stellingen Sportplatzring

Sportplatzring, Hamburg

hochbaulicher Realisierungswettbewerb  
3. Rang Wettbewerb

Wettbewerb: 2019  
Auftraggebende: Bauverein der  
Elbgemeinden eG  
Fläche: ca. 16.860m<sup>2</sup> BGF



Ansicht Süd





Visualisierung Süd

Ansicht Ost

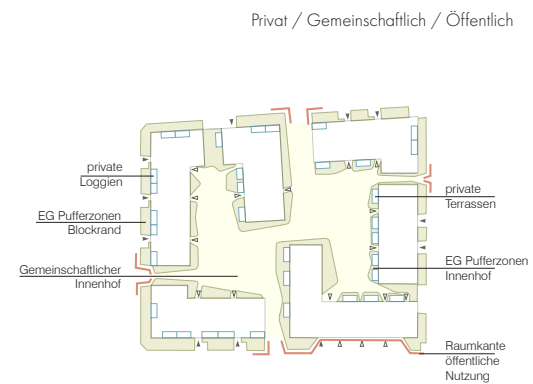
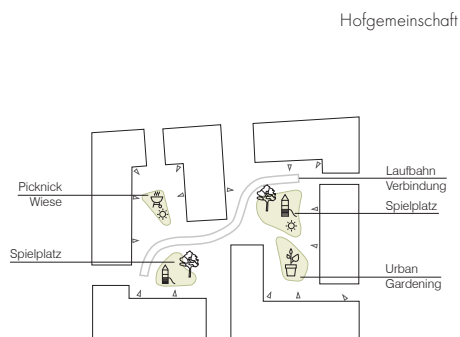
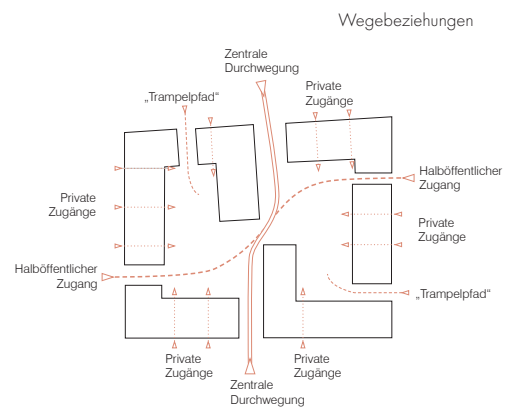
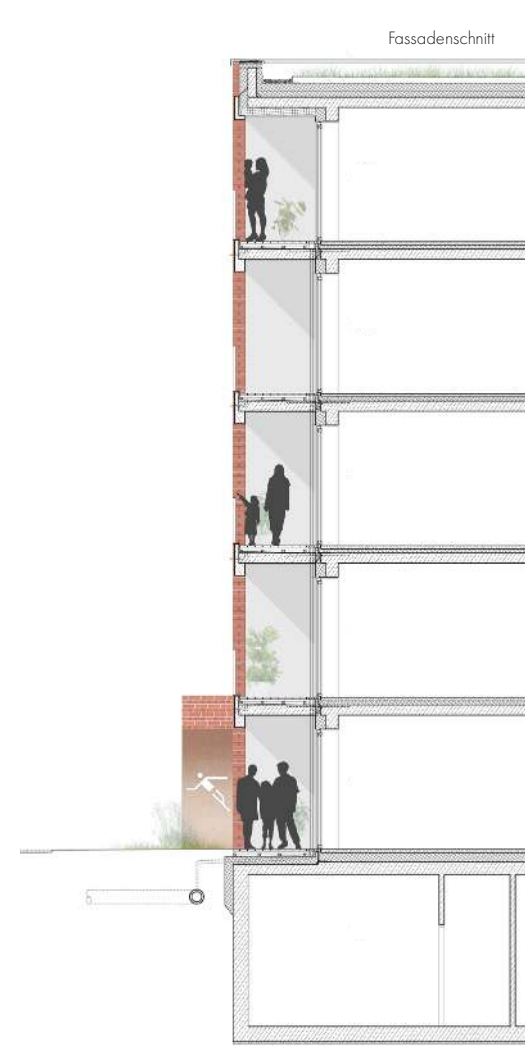




Visualisierung Nord

Schnitt/Ansicht Ost Innenhof







Lageplan



## Jenfelder Au

Wilsonstraße, Hamburg

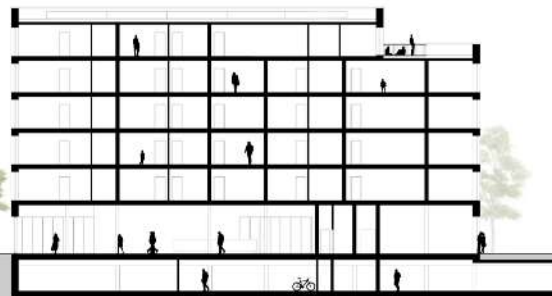
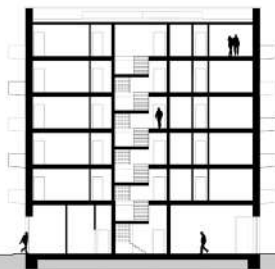
Entwicklung der Quartiersmitte  
 Städtebaulich-hochbauliches Gutachterverfahren  
 3. Rang Wettbewerb  
 In Zusammenarbeit mit  
 Anne-Kathrin Plate (Architektin),  
 architekturbüro j.h. haase,  
 L+Landschaftsarchitektur

Wettbewerb: 2018  
 Auftraggebende: Freie und Hansestadt Hamburg  
 Fläche: ca. 12.350,90m<sup>2</sup> GF

Ansicht West











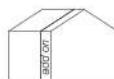
# Einkaufen und Wohnen am Butterberg

1. Rang Wettbewerb

## TYP 1 DOPPELHAUS

ca. 154,0 m<sup>2</sup> WFL  
add on

Grundriss



Kubatur



Vorne



Hinteren 01



Hinteren 02  
add on



Hinteren 03



Paare



Familien

Alter: 20 - 65 Jahre  
Anzahl: 1-4 Personen  
Eigentum (geförderter Wohnungsbau)

## TYP 2 REIHENHAUS

ca. 100,0 m<sup>2</sup> WFL  
add on

Grundriss



Kubatur



Vorne



Hinteren 01



Hinteren 02  
add on



Hinteren 03



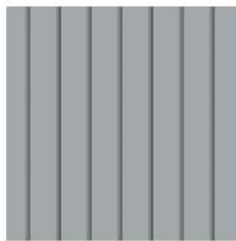
Paare



Familien

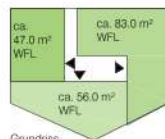
Alter: 20 - 65 Jahre  
Anzahl: 1-4 Personen  
Eigentum (geförderter Wohnungsbau)

Bearbeitung: 2017  
Auftraggebende: Butterberg GmbH & Co. KG  
Fläche: 2,6 ha  
Leistungen: städtebaulich-landschaftsplanerisches Workshopverfahren



Fassaden Materialien

**TYP 3**  
MIETWOHNUNG / GESCHOSSWOHNUNGSBAU



Grundriss

**TYP 4**  
MIETWOHNUNG / SERVICEWOHNEN



Grundriss



Vorne



Alter: 20 - 65 Jahre  
Anzahl: 1-4 Personen  
geringeres Einkommen

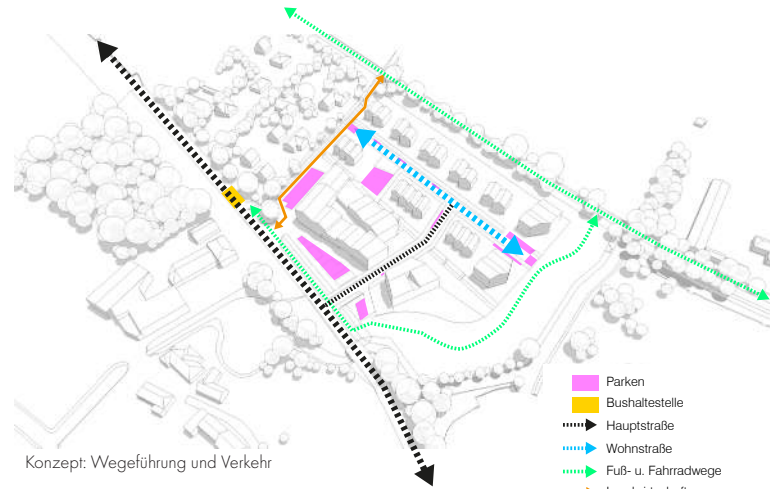
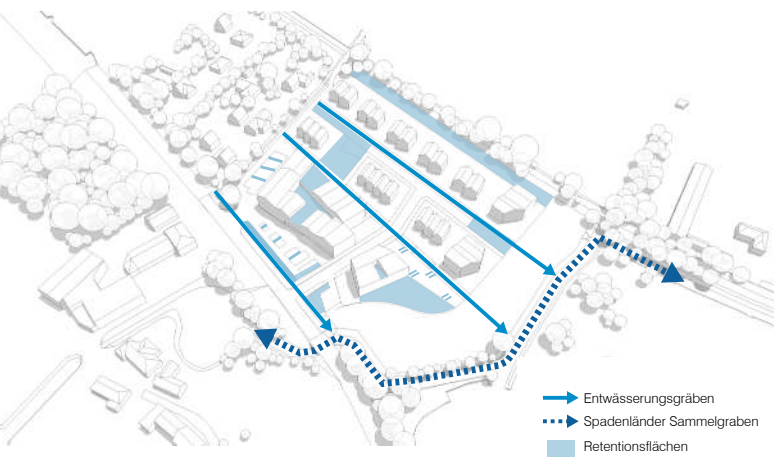
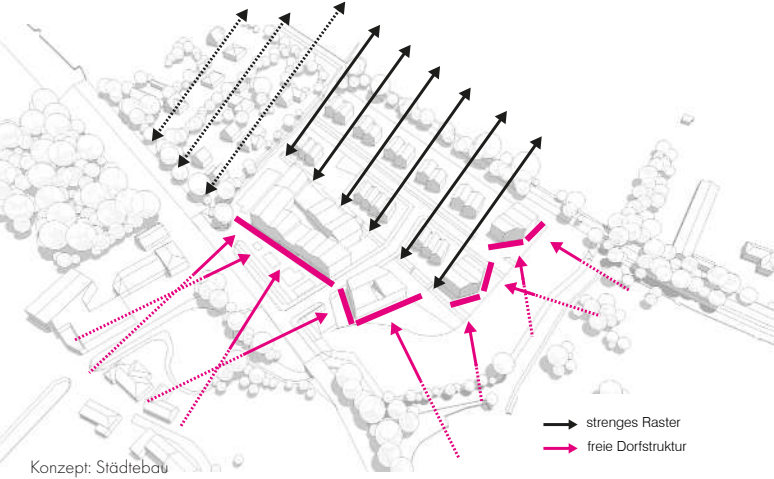


Vorne

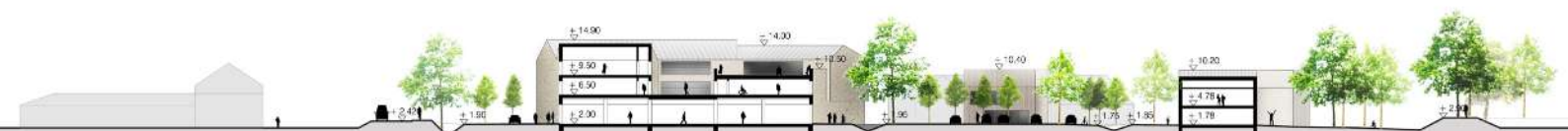


Alter: 60 Jahre u. älter  
Anzahl: 1-2 Personen  
Miete (50 % geförderter Wohnungsbau)





Schnitt: Mietwohnungen / Geschosswohnungsbau / Reihenhäuser



Schnitt: Mietwohnungen / Servicewohnungen



## Alte Schlosserei

Hamburg Wilhelmsburg

Sanierung und Umbau einer ehem.  
Schlosserei zu einer Atelierwohnung

Fertigstellung: 2008  
Auftraggebende: privat  
Fläche: 207 m<sup>2</sup> NRF  
Leistungen: LPH 2-8  
Fotos: archimage, Meike Hansen







# Hausboote

Freischwimmer	166
Treibgut	170
Hover House	172
Bauhüttenschiff Fried	176
Radio Yerevan	179
Peilmudding	180



Blick Richtung Wagnerstraßenbrücke

## Freischwimmer

Eilbekkanal, Uferstraße 1b, Hamburg

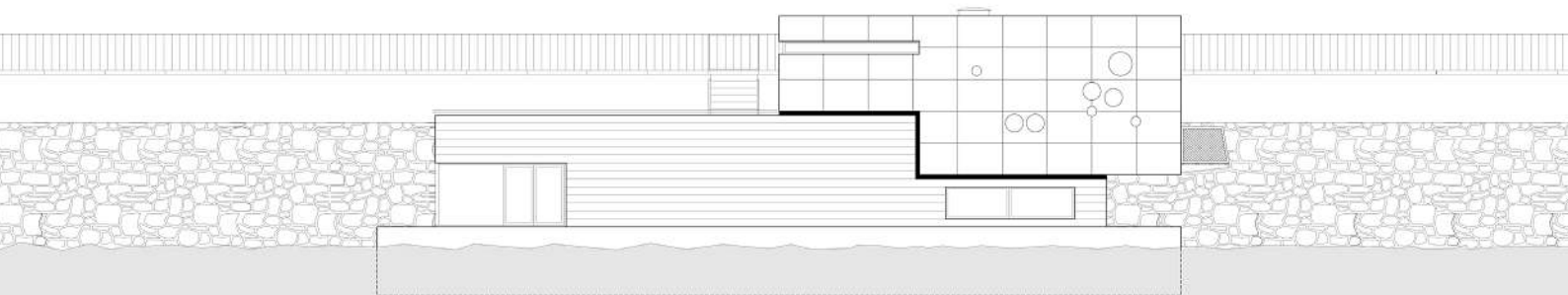
Neubau eines Hausbootes  
1. Rang Wettbewerb

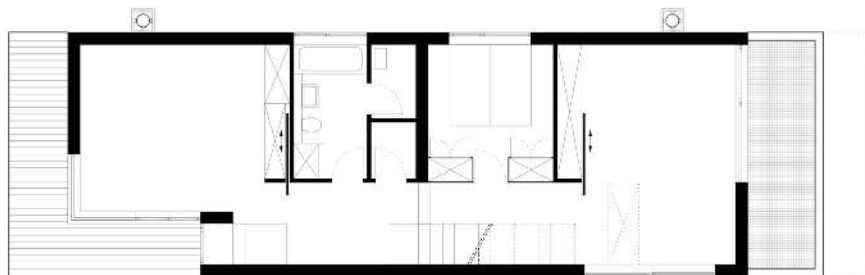
Fertigstellung: 2009  
Auftraggebende: privat  
Fläche: 120 m<sup>2</sup> Wohnfläche  
80 m<sup>2</sup> Terrassen  
Leistungen: LPH 2-8  
Kosten: 350.000 Euro  
Fotos: archimage, Meike Hansen

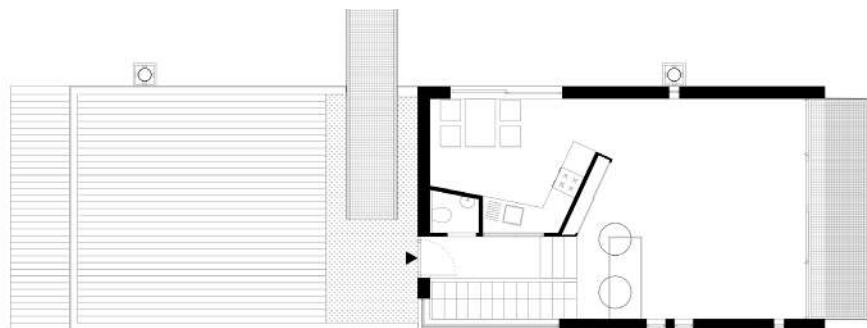




Blick Richtung Richardstraßenbrücke







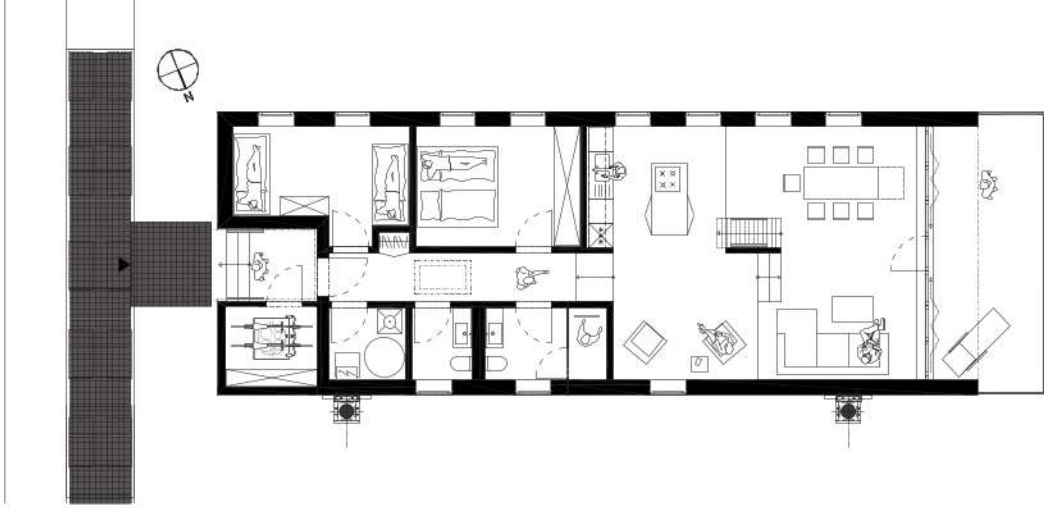
# Treibgut

Hamburg

Neubau eines Hausbootes im Rahmen einer  
Projektentwicklung für den Neubau von vier  
Hausbooten im Hochwasserbasin

Fertigstellung: 2020  
Auftraggebende: privat  
Fläche: ca. 102m<sup>2</sup> NRF  
Leistungen: LPH 0-9



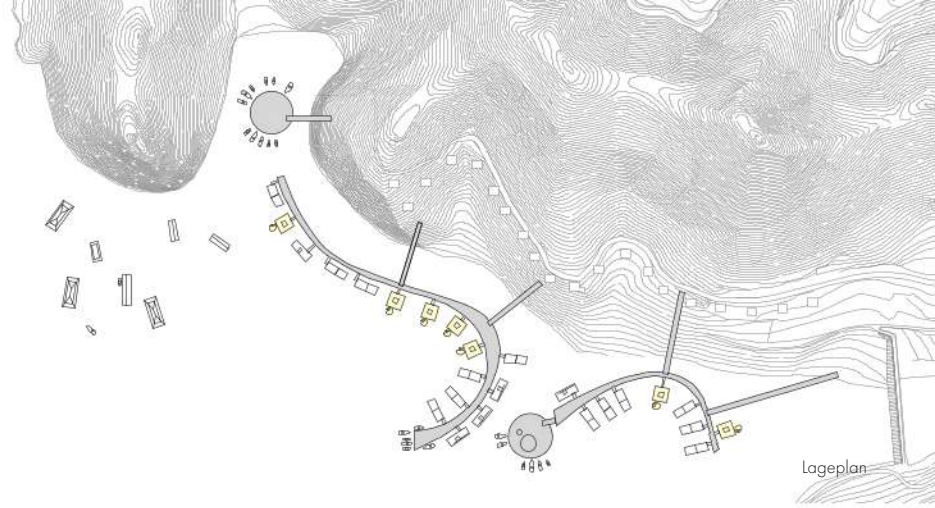


# Hover House

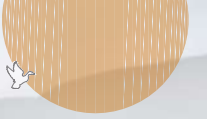
Jinhai Lake, China

Neubau eines Hausbootes  
In Zusammenarbeit mit der  
Coop Water House GmbH

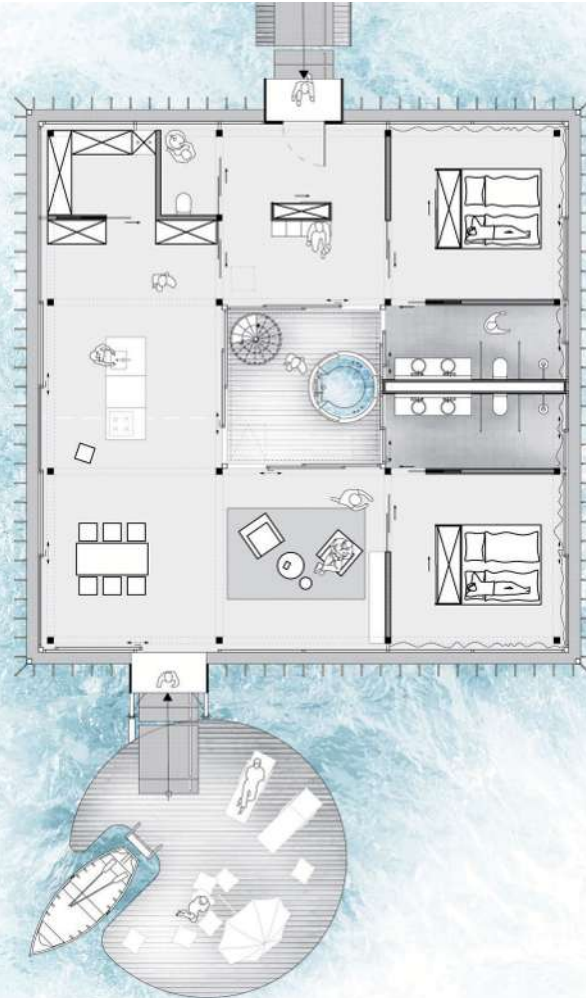
Planung: 2016  
Auftraggebende: Riverside Kaihu  
Real Estate Development Co. Ltd.  
Leistungen: LPH 2-3/  
Funktionale Leistungsbeschreibung  
in Zusammenarbeit mit:  
PlanWerk° Architekten







Ansicht Süd



Grundriss Unterdeck



Querschnitt





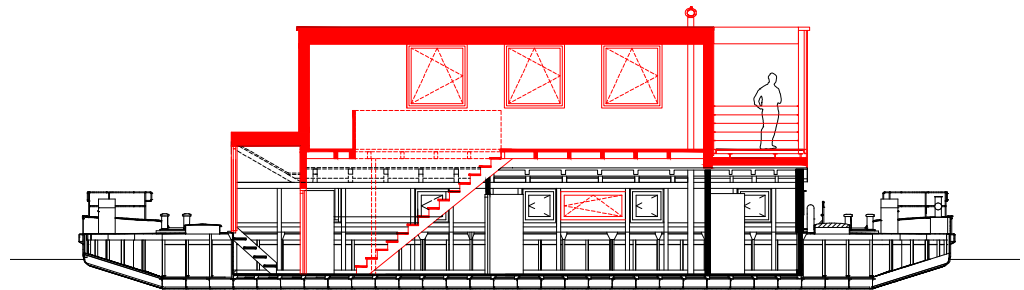
## Bauhüttenschiff Fried

Hamburger Binnenhafen

Umbau eines Bauhüttenschiffs zu einem  
Klassenraum / Feuerwehrseelsorge

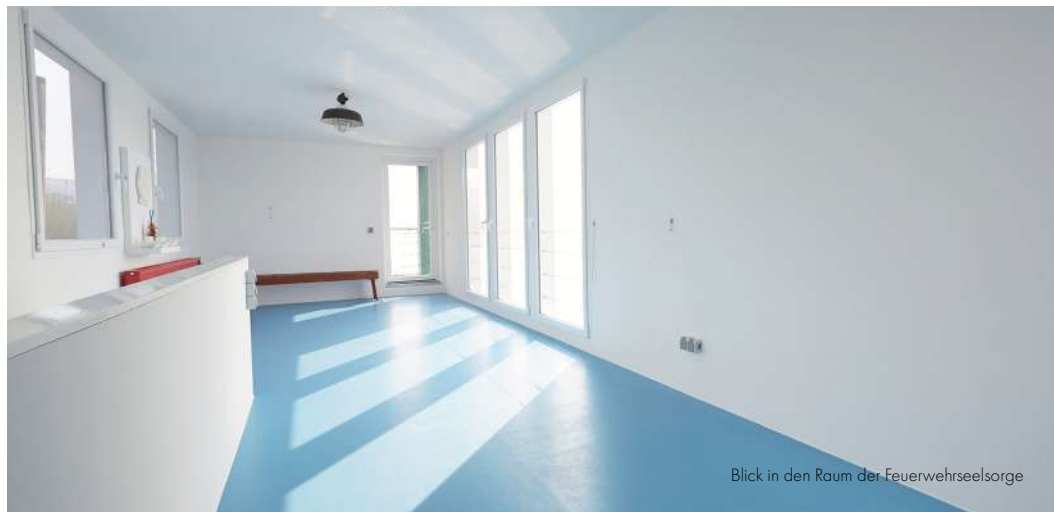
Fertigstellung: 2014  
 Auftraggebende: Hamburger Lagerei, Anlagen und  
 Ponton, H LAP GmbH & Co. KG  
 Leistungen: LPH 2  
 Fotos: Jim Gramming

Längsschnitt





Küche



Blick in den Raum der Feuerwehrseelsorge



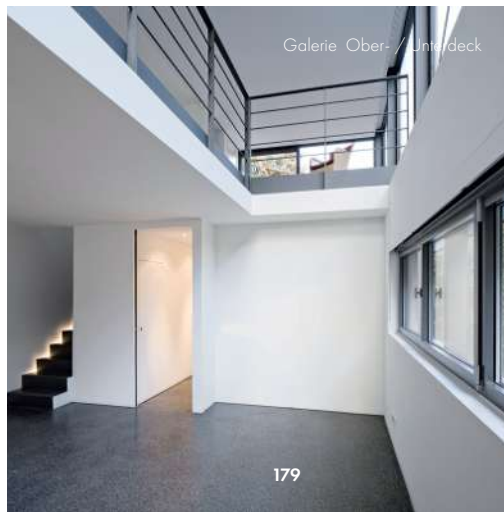
Blick Richtung Wartenaubücke



Oberdeck Essen / Kochen



Unterdeck Wohnraum



Galerie Ober- / Unterdeck

## Radio Yerevan

Eilbekkanal, Uferstraße 2c, Hamburg

Neubau eines Hausbootes

Architekt: sprenger von der lippe  
Fertigstellung: 2011  
Auftraggebende: privat  
Fläche: 115,50 m<sup>2</sup> Wohnfläche  
67 m<sup>2</sup> Terrassen  
Leistungen: LPH 8  
Fotos: archimage, Meike Hansen



## Peilmudding

Hamburger Binnenhafen

Umbau eines Hafenliegers zu  
einem Büro mit Projektraum

Fertigstellung: 2009

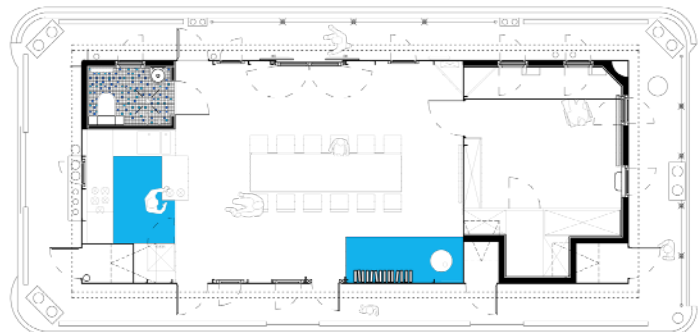
Auftraggebende: Hamburger Lagerei, Anlagen und  
Ponton, H LAP GmbH & Co. KG

Fläche: 60 m<sup>2</sup> NRF, 40 m<sup>2</sup> Terrassen

Leistungen: LPH 2-8

Fotos: archimage, Meike Hansen

Grundriss Oberdeck









tun-architektur

tommy müller/nathalie dudda

partnerschaftsgesellschaft

Jessenstraße 4

22767 Hamburg

fon ++ 4940-2576711 - 0

*info@tun-architektur.de*

*www.tun-architektur.de*